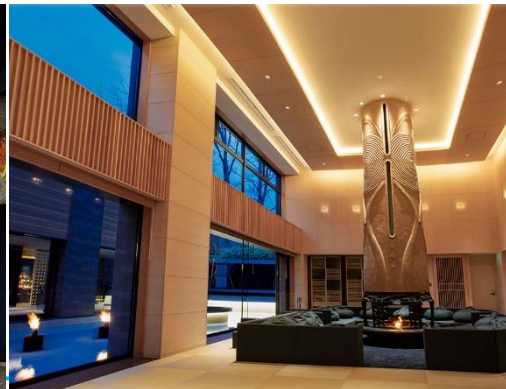




しこつ湖鶴雅別荘  
あおのぞ

# 碧の座

Shikotsuko Tsuruga Bessou  
Ao no Za



**5天**  
JKK5S2

## 〈識歎系列〉 2019 全新開業 · 北海道 2 晚支笏湖鶴雅「碧の座」露天私人風呂 · 惠庭溪谷 · 3 大賞櫻名所

JKK5S2 : 5 月 6、10 日出發

### 2 晚鶴雅最高峰の宿《碧の座》露天私人風呂 遠眺支笏湖湖景 + 享受極致的放鬆

[www.aonoza.com](http://www.aonoza.com)

(SUITE RESORT · 約 1200 呎)



2019 年 5 月全新開業座落在風景如畫的支笏湖湖畔  
全部共 25 間客房，均面朝支笏湖，在房間內就可以遠眺支笏湖美景。  
每間客房都設置私人露天溫泉浴池和室內按摩浴缸，  
打造賓客互不打擾的休閒渡假私人空間。  
配以優美的景色、優質的溫泉、精緻的佳餚、貼心的服務，  
為您帶來**最新 · 最頂級享受的極上溫泉旅館**。

(DELUXE RESORT · 約 1000 呎)



#### 《碧の座》客房配備: 露天私人風呂+室內按摩浴缸

凝聚北海道鶴雅集團特有風格，全新打造享受至高體驗的溫泉飯店。在「碧之座 Ao no Za」，可以感受到 3200 年前的繩文文化，亦可以感受到曾經生活在北海道愛奴族的傳統。汲取愛奴族精華之處，融合了現代藝術風格，演繹設計、享受極致的放鬆。

#### 「碧之座 Ao no Za」館名的由來

座 (Za)，在日文中有着「賓客聚集的場所」的意義。我們用「座 (Za)」定義鶴雅集團旗下的高級溫泉飯店。碧 (Ao)，強調如寶石般迷人的支笏湖水藍色。聚集了碧藍寶石的場所，便是「碧之座 Ao no Za」館名的來源。



**縱橫遊**  
[www.wwpkg.com.hk](http://www.wwpkg.com.hk)



更快捷 · 更方便 · 更全面 電話報名中心  
**34430880**  
日本團 按1+1字



## 《瀧乃家》 品嚐和式御膳

從地鐵南北「中島公園站」步行3分鐘，便可到達，環境安靜，遠離城市的喧囂，讓顧客身置在日本庭園中，享受四季的味道。店裡的廚房是開放式的，可一邊享受美味豐富的料理，一邊觀看廚師製作料理的過程；廚師會因應顧客的要求而創作料理，為求滿足顧客的需要；店裡還設有一個日式風格的房間，適合小型團體在裡面聚會。



## 《21 CLUB》 品嚐精緻和洋鐵板燒

位於札幌中島公園旁的「Premier 雅酒店」的25樓，幾乎每個用餐空間都能欣賞不同角度的札幌美景。廚師挑選時令最好的材料，為客人送上最滋味的美食。廚師以巧手精湛廚藝在您的面前烹調和牛，軟嫩口感、入口即化，但又不膩，而醬汁味道濃郁，不論是單吃還是沾醬吃，都各有迷人之處。邊品嚐美食，邊欣賞札幌美景，為旅程添上美好回憶。



## 3 大賞櫻 · 悠閒觀光



### 百花繚亂【北海神道宮】

前名稱爲札幌神社；在明治3年1870年設置的臨時神殿，第二年作為札幌神社在現地修建。北海道的總鎮守，作為國土開發和發展產業的神被供奉。一年四季許多札幌市民來訪問，是道內參拜者數最多代表北海道的神社；新年期間，開設很多店舖熱鬧非凡。



### 圓山公園

札幌的代表公園之一，內有動物園、球場和競技場等設施。公園四季景色優美，春天漫天櫻花，而且還有遍地的鬱金香，吸引大批遊人在樹下野餐賞花，還有很多攤檔販賣小食和表演遊藝，非常熱鬧。



### 花之隧道【登別櫻並木】

8公里 2000棵櫻花爭相竟放  
從JR登別車站到溫泉的8公里的沿路，種植了約2000株的櫻花樹，被給予“花之隧道”的愛稱。據說是在昭和9年為紀念皇太子誕生，當地的人們栽種的櫻花。



### 感受地獄魅力【登別地獄谷】

雲霧繚繞 硫磺味瀰漫的詭異谷地

地獄谷是約1萬年前火山爆發後形成的詭異谷地，無數的噴氣孔噴出天然瓦斯及熱水，湧出之水質達11種之多，為登別最大之泉源。不時會有從裂縫湧出的灼熱白煙，混著瀰漫在空氣中的濃烈硫磺味，徒步於約600米長的走道近距離參觀，感受人間地獄的魅力。



### 北海道名物【白之戀人工房】

工房係令人著迷的歐式風情建築，館內可以看見白色戀人餅乾的生產過程。還能夠品嚐特製甜點、製作只屬於自己的白之戀人的體驗，是一座以“美味，趣味，懷舊，甜點故事”為主題的夢幻點心主題公園。

### 惠庭溪谷散策(約1小時)

惠庭溪谷坐擁白扇瀑布、RARUMANAI瀑布、三段瀑布3個各具特色的瀑布，兼具壯觀與優雅的美麗景色。其中的白扇瀑布，高15公尺、寬18公尺，因瀑布樣子如白色扇子一樣而被稱之為白扇瀑布。在過去北海道和河川溪谷觀光百景票選中也獲得第六名，也被譽為惠庭溪谷中的第一名勝。





	早餐	午餐	晚餐	酒店 備註②
<b>DAY1</b> 香港 ✈️ 札幌新千歲空港 ~ 薄野不夜天(市中心極繁華的地方,有居酒屋、卡拉OK、餐廳等眾多店舖,感受繁華氣氛。當中的拉麵橫町更有人氣拉麵店「味の華龍」、「白樺山莊」,可一嚐地道札幌味噌拉麵) ※入住札幌LA'GENT,可每位HK\$400提升入住LA'GENT 高層豪華套房(房間約390-460呎)。備註②			[21CLUB] 和洋 鐵板燒 備註⑦	米芝蓮『亭閣』評級 札幌型格IBIS STYLES 免費客房 (約330呎) 或 札幌LA'GENT 免費客房 (約230呎)
<b>DAY2</b> 札幌 ~ 北海道神宮賞櫻(北海道最多人參拜的神社) 備註② ~ 圓山公園賞櫻 備註② ~ *白之戀人工房(歐洲宮廷式收藏館-玫瑰園-朱古力專賣店) ~ 惠庭溪谷散策(來回約1小時,於平坦道路上,悠閒欣賞沿途白扇瀑布、RARUMANAI瀑布、三段瀑布等景致) ~ 碧の座	酒店內	北海道 蟹宴 9品 備註⑦	[酒店內享用] 溫泉御膳 或 會席料理	2019年5月全新開業 支笏湖 鶴雅別莊 碧の座 a)SUITE RESORT(1200呎) b)DELUXE RESORT(1000呎) 免費客房
<b>DAY3</b> 登別櫻並木賞櫻(綿延8KM,種植約2000棵櫻花樹的花之隧道) 備註② ~ 登別地獄谷+藥師如來像(徒步於600米長步道上,近距離感受地獄谷魅力) ~ 活蟹活魚海鮮市場(可親自挑選長腳蟹、毛蟹、龍蝦、鮑魚等等) ~ 支笏湖散策(日本最北方的不凍湖,近距離感受清澈的支笏湖藍。鄰近有山線鐵橋、親水公園等 或 可自行乘搭遊覽船(30分鐘,約1620日圓)、天鵝船(30分鐘,約2000日圓)) 備註② ~ 碧の座	酒店內	[北海道 代表] 風味 石狩鍋		
<b>DAY4</b> (約10:00出發)札幌地震體驗館(風速30米的环境下,體驗大風災害;另可於模擬客廳內,體驗地震帶來的緊迫感。在體驗中學習應對災害的方法,增長知識) 備註② ~ 七寶啤酒博物館(了解SAPPORO啤酒的歷史,並可自行參與啤酒試飲(啤酒約200日圓/杯,麥酒約300日圓/杯)或前往賣店選購心儀手信) 備註② ~ (約15:00Check in後)自由於札幌市內觀光購物(狸小路商店街、JR TOWER購物城等)	酒店內	鶴雅 TSURUGA BUFFET DINING 備註⑦	瀧乃家 和式御膳 備註⑦	米芝蓮『亭閣』評級 札幌型格IBIS STYLES 免費客房 (約330呎) 或 札幌LA'GENT 免費客房 (約230呎)
<b>DAY5</b> 北海道最大規模【北廣島三井全天候OUTLET】(廚具(LE CREUSET、ZWILLING)、小童玩具/用品(LEGO、COMBI MINI)、運動用品(ADIDAS、NIKE)、國際知名品牌(COACH、VERSACE)等共約170家店舖) ~ 札幌新千歲空港(推介好去處:「北海道本舖」可以購買清酒、拉麵、粟米、蜜瓜等;「LeTAO」購買最人氣的芝士蛋糕;「Calbee+」香港人最愛,有多重限定口味可供購買) ✈️ 香港	酒店內	OUTLET 內自費		

■ 備註

- ①如未能入住行程表上之酒店,將會安排同級或提升更好之酒店。溫泉酒店晚餐,以酒店當天安排為準。
- ②酒店WIFI上網服務及收費由酒店提供及公佈為準,請退房時支付有關上網費用。
- ③櫻花資料只供參考,盛放視乎天氣有差異。
- ④七寶啤酒博物館逢星期一(若適逢假日,則為翌日),只可參觀,不提供付費試飲服務。若遇休館,乃迫不得已之情況,將取消前往參觀,敬請知悉。
- ⑤如遇札幌地震館休館/預約滿席,則改往七寶生活工房。
- ⑥可以自行決定是否參加自費活動。
- ⑦瀧乃家 / 21CLUB / 北海道蟹宴 / 鶴雅 BUFFET,如因坐席關係/預約滿席,將有可能改為其他餐廳享用。如同類膳食都預約滿席,則改為其他膳食,敬請知悉。
- ⑧入住札幌 LA'GENT 高層豪華套房,最多4位入住(2大2小),只可提供3位佔床。5歲以上小童,均作成人計算,需附加HK\$400;5歲以下(不佔床)小童,只需附加成人價錢的一半(HK\$200)。如第4位是5歲以上小童,請提升多一間房間。
- ⑨行程安排及航班資料以旅團集合資料為準。航班時間以航空公司最終確認為準,恕不另行通知。行程、膳食內容及住宿次序如有改動,以當地接待安排為準。  
 ※ 機票有效期8日(加班機除外)。請留意團隊價格逢星期二、六有機會調整。故越早報名,價格優惠越多。
- ⑩有關旅行團服務費,請參閱雜項收費一覽表。
- ⑪如遇「米芝蓮『亭閣』評級」之札幌市中心酒店滿室,將改為入住沒有「米芝蓮評級」之酒店。

登記會員,盡享優惠

• 積分當錢洗  
• 尊享生日禮遇  
• 洞悉最新資訊

www.wwpkg.com.hk

出發前3-5日就可以 Download 旅團集合資料

下載易

更方便更快捷·隨時隨地Get!

【札幌入·札幌走】		國泰航空公司
香港 CX580	09:20	▶ 札幌 15:25
札幌 CX581	16:30	▶ 香港 20:40

自費活動項目表,詳情請瀏覽 <https://goo.gl/2LAefr>

♥ 縱橫旅安心就是不一樣的旅遊保障,讓您玩得更稱心!

為了令您享有更完善的旅遊保障,報名時須購買「縱橫旅安心保險」[基本計劃](出示有效全年旅遊保險證明除外)

- 為您獻上不一樣的旅遊保障,包括:(細則受條款約束)
- 特設「家庭計劃」,受保子女數目不限
  - 受保人因患病而須取消行程,都可以得到保障(上限30000元)
  - 延長保障最長至離港前3小時及回港後3小時止
  - 保障旅程中之消閒活動,包括熱氣球、跳傘、滑雪、水肺潛水等
  - 保障因恐怖襲擊而引致之「個人意外」及「醫療費用」等索償

如投保【環球尊尚計劃】更能獨享專有保障,「更改姓名、改期、轉團或保留團費三個月」之額外保障;而於紅色旅遊警告下,更可獲得取消或縮短行程之額外保障。(指定團隊除外,請瀏覽 <https://www.wwpkg.com.hk/info/travel-insurance>) 「縱橫旅安心」由安達保險有限公司 CHUBB 承保

CHUBB

登入了解更多保障