

首爾五星

5天 國泰航空公司
 《冬日住好 D》保證國泰早機 · 阿柏斯滑雪度假村 ·
 溫泉水上樂園 · 米芝蓮美食 · 2 晚首爾國際 5 星

KSL5S1A 12月1日至2020年3月10日生效 ※出發日期以報名時為準

江原道阿柏斯度假村 PyongChang Alpsia

由洲際國際酒店集團營運，採用歐陸小鎮的設計，曾為 2018 年冬季奧運主場地，共有 238 間客房。房內設備齊全，配備有咖啡機、燙斗、燙衫板、室內保險箱等。酒店擁有多元化設施，包括室內、外水上樂園、SPA、健身室、超級市場、TROON GOLF 俱樂部，讓您在酒店內亦能盡情享樂。



首爾國際品牌 5 星 Sheraton Seoul D Cube City



房間面積約 320 平方呎，房內備有平面電視、燙衣設備、梳洗用品、書桌及迷你吧等。酒店距離 2 號線新道林站約 100 米，前往韓國著名購物區「弘大」只需約 15 分鐘，即使晚上外出購物後回酒店亦十分方便！



首爾冬日

《釣冰魚》 冬季限定活動



釣冰魚是只在冬季才能體驗的遊樂活動，在被冰層覆蓋的水面上鑽好洞穴，垂線等待魚上釣，只要使用簡單的道具，再加上耐性加少許技術，就可以釣到冰魚！

月尾島位於仁川前海 1 公里處，是仁川市民或附近民眾的休憩空間，名字源於半月型的島嶼形狀。在前往月尾島的船上可以看到海鷗追逐的有趣情景，可以站在船頭或船身兩側餵食海鷗，與海鷗作近距離接觸！把飼料拋向空中，海鷗便會敏捷地接住，甚至迎面俯衝而來，搶奪飼料，既驚險又刺激！



《月尾島海鷗船》 體驗餵海鷗的樂趣

《HERO 彩繪秀》 大飽眼福



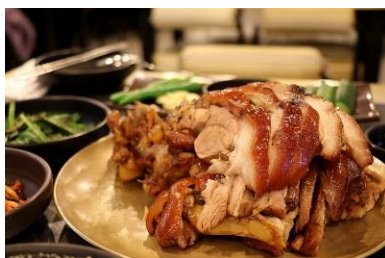
HERO 彩繪秀是以肢體語言與表情代替言語溝通的非語言公演，將繪畫藝術與音樂舞蹈結合。透過 10 多種的美術技巧描繪歷史、音樂、戲劇界的「英雄」，例如 Michael Jackson、李小龍、超人等英雄級人物重現於舞台，魔術般的影像技術使所有物品在瞬間發生變化，讓人有幻想空間且充滿立體感。

被稱為「首爾的小歐洲」，蜿蜒的小巷、紅磚的商店。許多韓屋外觀仍保持著傳統面貌，內部則改造為具現代感的餐廳和時尚雜貨小店，到處可見手工製作的飾品、流行感十足的衣飾雜貨等。



《三清洞》 充滿異國情調

特色美食



滿足豬腳

豬腳滷得入味，豬皮充滿豐富膠原蛋白，對關節軟骨和皮膚美容也有防止老化的功效，口感 Q 彈且不感油膩。



新潮韓式木盒 鮮蒸料理

每枱有一個時間計，蒸用 8-10 分鐘便可品嚐新鮮的薄切五花肉、香菇、野菜等。用蒸的方式可保留可口的肉汁，吃起來口感十分 Juicy。

行程

行程	早餐 ⑥	午餐 ⑥	晚餐 ⑥	酒店 備註③④
 <p>香港 ✈️ 首爾仁川 ~ *月尾島海鷗船【包乘船及餵海鷗餵料】(船程約 15 分鐘, 船上可能看到海鷗追逐的有趣情景, 可以體會餵食海鷗的樂趣)備註⑧ ~ 月尾公園(園內的韓國傳統庭園區擁有傳統韓國古典建築的養真堂、瀟灑園及傳統蓮池的芙蓉池、愛蓮池等, 均成為仁川的傳統庭園觀光勝地)</p>			養生古方 燉鴨湯	【京畿道】 Sun Valley溫泉 www.sunvalleyhotel.co.kr 或 【丹陽郡】 Sono Moon Danyang www.daemyungresort.com
 <p>* 曲奇DIY+PIZZA DIY ~ * 平昌義野地風之村【包餵羊飼料】 ~ * 溫泉水上樂園(請自備泳衣及泳帽)(可盡情享用室內溫泉、按摩池、各式滑水道及泳池等水上設施)備註⑩ 【2020年1月5至27日出發行程】 * 冬季限定釣冰魚【包釣魚工具、魚餌】備註⑫ ~ * 溫泉水上樂園(請自備泳衣及泳帽)(可盡情享用室內溫泉、按摩池、各式滑水道及泳池等水上設施)備註⑬</p>	度假村內 備註⑦	新潮韓式 木盒鮮蒸料理	醬汁濕燒韓牛	【江原道】 阿柏斯度假村 www.alpensiaresort.co.kr
 <p>* 度假村內滑雪體驗【包一節約 4 小時滑雪工具：雪鞋、雪仗、雪橇 套裝等】備註⑩⑪ ~ 首爾 ~ * 南山公園+首爾塔(外觀)(1月賞雪)(位於 於首爾市中心, 在山頂可俯瞰首爾的景色)備註⑭</p>		滑雪場內自費	土俗村 人蔘烏雞湯	【2晚首爾國際品牌5星】 Millennium Seoul Hilton  免費大堂 免費客房 www.3.hilton.com 或 Sheraton Seoul D Cube City  免費大堂 免費客房 www.sheratonseouldcube.city.co.kr 或 Novotel Ambassador Yongsan  免費大堂 免費客房 www.ambatel.com
 <p>人蔘專賣店 ~ 韓流化妝品店 ~ * 德壽宮(原先不是宮殿, 壬辰倭亂時 景福宮與其他宮殿都被推毀, 避難的宣祖沒有合適的地方居住, 於是選擇此 作為行宮) ~ 三清洞(具設計特色的咖啡廳、藝廊及時尚雜貨小店, 遊走大 街小巷, 感受悠閒氣氛) ~ * 欣賞 THE PAINTERS【HERO】魔幻彩繪秀【❤ 貼心安排：包每人一張 5000 韓圓禮品代金券, 可在場內購買精品】(數量 有限, 送完即止)(以美術為主題的表演, 短時間內以夢幻般的繪畫技術與媒 體藝術相結合)備註⑯</p>	酒店內	巨龜莊 豚肉火鍋+ 石頭鍋拌飯	醬油蟹+ 鮑魚炆 牛肋骨 (每人一隻 鮑魚)	 免費大堂 免費客房 www.sheratonseouldcube.city.co.kr 或 Novotel Ambassador Yongsan  免費大堂 免費客房 www.ambatel.com
 <p>護肝產品專賣店 ~ 明洞(聚集了流行時尚物品與護膚化妝品的購物天堂) ~ 樂天百貨(樂天百貨是韓國規模較大的百貨商場, 由精品到生活用品一 應俱全) ~ 首爾仁川 ✈️ 香港</p>		 滿足豬腳	 備註⑮	

備註

- 有關旅行團服務費, 請參閱雜項收費一覽表。
- 行程安排及航班資料以旅團集合資料為準。航班時間以航空公司最終確認為準, 恕不另行通知。
- 行程、膳食內容及住宿次序如有更改, 以旅團集合資料/當地接待安排為準。
- 如未能入住行程表上之酒店, 本社將會安排同級或提升更好之酒店。
- 酒店 WIFI 上網服務及收費由酒店提供及公佈為準, 請退房時支付有關上網費用。
- 自費活動內容詳情, 請參考自費活動一覽表。客人可自行決定是否參與各項自費活動。
- 餐廳及膳食菜色偶會因應食材之供應或當地節慶而有所更改, 恕不另行通知。
- 如遇個別餐廳休息, 將另行安排同類型餐廳, 敬請留意。
- 度假村早餐為自助餐或定食, 以當地度假村安排為準。
- 海鷗出現的數量多少受眾多客觀因素影響, 如未能滿足客人期望, 敬請見諒。
- 如遇停航, 將不會有其他景點補償或退回門票。
- 如未能前往欣賞【THE PAINTER【HERO】魔幻彩繪秀】, 將會前往【CHEF: new brand of BIBAP 拌飯秀】, 敬請留意。
- 滑雪場有入場人數限制, 因此有機會採用其他滑雪場作替代, 敬請見諒。
- 如因天氣情況, 滑雪場未能作滑雪之用, 則改為前往【Everland 愛寶樂園(包玩套票)】。
- 【釣冰魚】是受天氣影響之活動, 如因冰層厚度不足而無法釣冰魚, 將會前往【曲奇DIY+PIZZADIY(包入場)】及【平昌義野地風之村(包餵羊飼料)】, 敬請見諒。
- 【溫泉水上樂園】設施開放情況及時間, 以當地為準, 如未符合個人期望, 敬請見諒。
- 賞雪情況因天氣及環境有所差異, 若未能滿足客人期望, 敬請見諒。
- 如回程乘 CX411 航班, 第五天午餐改為航機上, 敬請留意。
- 細心提示: 客人參與滑雪活動前, 應衡量個人身體狀況, 以及當時的天氣和雪地情況, 以評估應否參與, 並遵照一切安全守則, 以保障自身安全。
- 客人須確保在安全及最適當的情況下進行有關活動, 並須承擔由此而引起的一切責任後果, 包括意外傷亡及財產損失等。
- 行程上的一切圖片只供參考, 一切以當地實物/實況為準, 敬請見諒。

① 自費活動項目表, 詳情請瀏覽: <https://bit.ly/2MdnXFy>

【首爾仁川來回】②

CX410	香港 09:15	首爾仁川 13:55
CX411/CX419	首爾仁川 15:00/19:50	香港 18:10/22:50

有更多精彩資料, 請以下方 QR CODE 下載:



 **登記會員, 盡享優惠**

- 積分當錢洗
- 尊享生日禮遇
- 洞悉最新資訊

www.wwpkg.com.hk

出發前 3-5 日就可以 Download
旅團集合資料

 **下載易**

更方便更快捷, 隨時隨地Get!

♥ 縱橫旅安心就是不一樣的旅遊保障, 讓您玩得更稱心!

為了令您享有更完善的旅遊保障, 報名時須購買「縱橫旅安心保險」[基本計劃] (出示有效全年旅遊保險證明除外)

為您獻上不一樣的旅遊保障, 包括: (細閱受條款約束)

- 特設「家庭計劃」, 受保子女數目不限
- 受保人因患病而須取消行程, 都可以得到保障(上限 30000 元)
- 延長保障最長至離港前 3 小時及回港後 3 小時止
- 保障旅程中之消閒活動, 包括熱氣球、跳傘、滑雪、水肺潛水等
- 保障因恐怖襲擊而引致之「個人意外」及「醫療費用」等索償

如投保【環球尊尚計劃】更能獨享專有保障, 「更改姓名、改期、轉團或保留團費三個月」之額外保障; 而於紅色旅遊警示下, 更可獲得取消或縮短行程之額外保障。(指定團隊除外, 請瀏覽 <https://www.wwpkg.com.hk/info/travel-insurance>) 「縱橫旅安心」由安達保險有限公司



CHUBB

登入了解更多保障

