

縱橫遊 WWPKG



Powder Snow

**

HOKKAIDO

IN WINTER

真冬。雪だからこそ楽しめる

緑の風リゾート
緑の風リゾートきたゆざわ
冬の
日本最大級の露天風呂で
雪見温泉

北海道

5天
JKK5CX

【冬日住好啲】國泰北海道・札幌小樽・白色燈火節・
冬日活動滿載・登別水族館・2晚溫泉

細意安排 2晚溫泉酒店，2晚札幌市中心消閒購物極方便



國泰航空公司

12月1日至1月31日出發 天天出發 ※出發日期以報名時為準

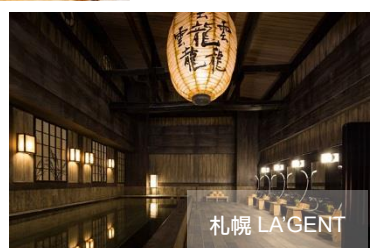
戀戀飄雪 冬日活動

- 【札幌白色燈火節】
- 【刺激震撼雪上電單車】
- 【Powder Snow 玩雪】



冬日住好啲

- 2晚嚴選溫泉，更可提升私人溫泉房添
- 2晚札幌市中心，方便行街 Shopping



縱橫遊
www.wwpkg.com.hk

快捷·更方便·更全面 電話報名中心
立即網上報名！
隨時隨地，更方便更快捷
34430880
日本團 按1+1字

冬日住好啲

2晚道央溫泉，可選不同私人溫泉房，提升宿泊享受

北湯沢森之SORANIWA



(泉質為單純泉)

大自然與開放感十足的南國海灘融合，擁有全日本面積最大的露天風呂，還可享受約16300呎的人工溫泉沙灘，備有遊艇、滑梯、氣泡池等遊樂設施，不論小童還是大人都可以找到屬於自己的樂趣。
(www.mori-soraniwa.com)



森之SORANIWA

【指定日子提升↑】

北湯沢「綠の風」和洋室(房內不設私人溫泉)

「綠の風」溫泉度假酒店於2015年6月開業。酒店內設有多種溫泉設施，泉質為單純泉。在北湯澤豐富的自然景觀包圍中，靜靜的享受浸泡溫泉帶來的舒適。「綠の風」和洋室，面積約400呎，寬敞舒適，明亮的設計更彰顯嫺靜的氛圍，安心舒緩旅途疲勞。



綠の風溫泉

綠の風 北湯沢「綠の風」米芝蓮4亭閣



MIDORINOKAZE-RESORT KITAYUZAWA
www.midorinokaze-resort.com



入住森之SORANIWA/「綠の風」和洋室(房內不設私人溫泉)，可以
每位HK\$2000 提升「綠の風」私人溫泉套房 + 晚餐(房間約760呎)

私人溫泉套房位於酒店最上層，房內設有可展望北湯沢自然景觀的私人展望風呂。更可於餐廳個室(4-8人)享用會席晚餐(5歲以下之膳食為兒童餐，敬請知悉)。

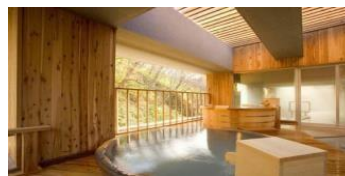
(森之SORANIWA 前往綠の風溫泉度假酒店，徒步約6分鐘。)

登別石水亭溫泉(泉質為硫酸鹽泉)



2019 百選旅館之一・全日本第66位

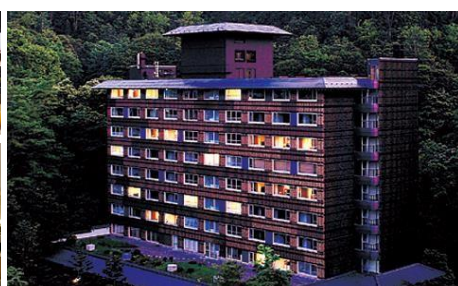
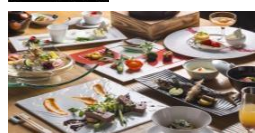
頂樓「辛夷館」空中大浴場特設廣闊大玻璃，眺望登別的景色。7樓的「銀杏館」有信樂燒陶製浴槽和檜木浴槽，可體驗兩種不同的浸浴樂趣。
(<http://www.sekisuitei.com>)



登別「望樓」米芝蓮4亭閣



BOUROU NOGUCHI NOBORIBETSU
www.bourou.com



入住登別石水亭，可以
每位HK\$2200 提升「望樓」私人溫泉套房 + 2餐星級膳食(房間約530呎)

「望樓」是登別地區最豪華，也是國家元首曾經下榻過的頂級溫泉酒店。由日本聞名的設計巨匠-中山真琴先生精心設計打造，呈現出現代摩登與和式傳統揉合出來的日本風情。

每間房間設有可眺望登別豐富自然景觀的私人展望溫泉池，在屈指可數的日本有名泉質的溫泉中，來一次極上的溫泉體驗。更可於專屬之用餐空間內享用2餐星級膳食。一嚐國家領導人的宿泊享受。

為旅程享用寧靜環境，未滿13歲暫未能入住。

嚴選宿泊

札幌 IBIS STYLES 米芝蓮3亭閣

房間約330呎，房內可免費使用WIFI。2分鐘就可到附近著名的薄野區，地理位置優越。

www.ibis.com/ja/japan/index.shtml

札幌 LA'GENT 位處理小路內極方便

米芝蓮2亭閣，2016年7月全新開業，房間約230呎，可免費使用WIFI。備有天然溫泉大浴場。可每位HK\$400提升入住高層豪華套房。

www.lagent.jp/sapporo-odori



札幌 IBIS STYLES



札幌 LA'GENT

冬日限定

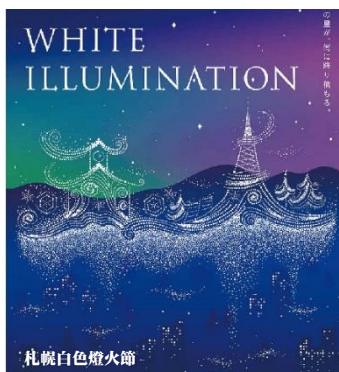
札幌白色燈火節

12月1日~22日出發增遊,其後可自由前往

52萬顆彩燈點綴著大通公園、站前通、南一條等5個會場,燈光和銀雪交織出一幅美麗的冬季光之盛宴,譽為「光之藝術」。即日至12月24日期間,更設慕尼黑聖誕節集市,各種售賣聖誕雜貨、德國料理等別具風情的露天小店。

刺激震撼雪上電單車

親自駕駛雪上電單車,茫茫飄雪中駕駛雪上電單車奔馳於大雪原,眼前盡是彎曲跑道,車行走於彎曲迂迴、崎嶇起伏的山巒間,享受冷風拍面及刺激的速度感,欣賞不一樣的雪景及享受駕駛樂趣。



人氣行程

登別・水族館+地獄谷

登別水族館:北海道最大,充滿北歐浪漫和海洋幻想的主題樂園,每天僅2次的企鵝遊行,大受歡迎惹人喜愛。

登別地獄谷:約1萬年前火山爆發形成,無數的噴氣孔噴出蒸氣及熱水,徒步感受人間地獄的氣氛。



登別水族館



白之戀人工房

北海道名物【白之戀人工房】

工房係令人著迷的歐式風情建築,館內可以看見白色戀人餅乾的生產過程。還能夠品嚐特製甜點、製作只屬於自己的白之戀人的體驗,是一座以“美味,趣味,懷舊,甜點故事”為主題的夢幻點心主題公園。

【活蟹活魚海鮮市場】

親自挑選生猛海鮮,即割即食

北海道以海鮮漁獲豐富聞名,海鮮市場內售有從登別港及附近漁港所捕獲的新鮮漁獲,如長腳蟹、毛蟹、龍蝦、鮑魚、海膽、帆立貝等多種生猛海鮮,廣受當地人和遊客歡迎。可親自挑選多種海鮮,大快朵頤。更有生海參,可做成海參刺身,挑戰自身膽量。



購物攻略



YouTube

掃描QR CODE

立即收看杜如風親自講解!

狸小路商店街・食買玩

炸薯條專門店+高級乾燥海參

大地的 FURITTO:有得揀薯仔、切割、鹽、醬料等的炸薯條。位於:札幌中央區南1條西3丁目3,札幌 PARCO 地庫2樓

海越海參專門店:獨特的口感令北海道海參被稱為「黑色鑽石」。位於:札幌,狸小路商店街1丁目

新千歲空港・食買玩

人氣芝士蛋糕+最後的買手信好時機

LeTAO 芝士蛋糕:嚴選各種北海道高質素材,亦開設了朱古力專門店。位於:新千歲空港機場中心大樓2F

北海道本舖:店裡販賣道產的各種時令產品,例如真空包裝的農產品、地道日本酒,記得在這兒最後衝刺!

位於:新千歲空港機場中心大樓2F



再配以不同的忌廉



行程

	早餐	午餐	晚餐	酒店 備註①②
DAY 1  香港 ✈️ 札幌新千歲空港 ~ 溫泉鄉 ※入住登別石水亭, 可享受「辛夷館」的空中溫泉, 特設廣闊大玻璃眺望四季不同的登別景色。可每位 HK\$2200 提升入住「望樓」私人溫泉套房及 2 餐膳食。備註② ※入住北湯沢「森之SORANAWA」, 可享受人工溫泉沙灘(備有遊艇、氣泡池及滑梯等遊樂設施。請帶備泳衣) 入住北湯沢「森之SORANAWA」/「綠の風」和洋室(房內不設私人溫泉), 可以每位 HK\$2000 提升「綠の風」私人溫泉套房 及晚餐(個室內享用會席料理)。5 歲以下之膳食為兒童餐, 敬請知悉。備註② ※入住定山溪瑞苑, 可每位 HK\$1500 提升入住定山溪瑞苑私人展望溫泉房及 2 餐膳食。備註②			和洋自助餐 或 溫泉御膳	【百選旅館】登別石水亭溫泉  或 北湯沢「森之SORANAWA」溫泉 或 定山溪瑞苑溫泉 指定日子提升 米芝蓮「3~4 亭閣」評級 「綠の風」和洋室(不設私人溫泉)
DAY 2  *登別水族館 MARINE PARK (近距離觀賞皇帝企鵝; 海底隧道內觀賞海中生物, 體驗海底散步的逸趣) 備註③ ~  活蟹活魚海鮮市場 (可親自挑選長腳蟹、毛蟹、龍蝦、鮑魚等等) ~ 登別地獄谷+藥師如來像 (徒步於 600 米長步道上, 近距離感受地獄谷魅力) ~  登別 SANLAIVA 滑雪場 (自費暢玩雪上活動: 雪靴、雪板、滑雪杖一套約 4000~5500 日圓或雪靴、雪板、滑雪杖、滑雪襪、手套、防風鏡及帽子一套約 8400~10000 日圓(約 2-3 小時); 或於場內玩雪) 備註④⑤ ~ 溫泉鄉	酒店內	 [北海道代表] 風味石狩鍋	備註⑥	
DAY 3  野外雪車場 (自費單人約 10000~12000 日圓, 雙人約 15000~17000 日圓, 約 1 小時, 欣賞不一樣的雪景及享受駕駛樂趣; 如不參與可於場外賞雪) 備註⑥⑦ ~ 漫遊【小樽浪漫的城】 可觀賞浪漫古運河遺跡、水晶音樂城、北一硝子館等著名景點, 或前往全新開幕 Hello Kitty cafe(會停留約 3hr) ※入住札幌 L'AGENT, 可每位 HK\$400 提升入住 L'AGENT 高層豪華套房(房間約 390~460 呎)。備註⑧	酒店內	~	 日式網燒放題	【2晚札幌市】 米芝蓮專欄評級 札幌型格 IBIS STYLES  或 札幌 L'AGENT (設溫泉設施)  或 札幌 MERCURE 
DAY 4  札幌 ~  *白之戀人工房 (歐洲宮廷式收藏館-玫瑰園-朱古力專賣店) ~ 七寶啤酒博物館 (了解 SAPPORO 啤酒的歷史, 並可自行參與啤酒試飲(啤酒約 200 日圓/杯, 麥酒約 300 日圓/杯)或前往賣店選購心儀手信) 備註⑩ ~ 狸小路商店街 (北海道最大商店街, 人氣觀光購物據點) ~ *即日起至 12 月 22 日期間出發增遊札幌「白色燈火節 White illumination」 (12 月 23 日~3 月 11 日期間出發可自由前往觀賞白色燈火節; 站前通會場為即日~2 月 11 日; 南一條、北三條廣場、南口站前廣場 3 個會場為即日~3 月 15 日。白色燈火節會場佈滿亮麗的燈飾, 被譽為「光之藝術」) 備註⑪	酒店內	和洋自助餐 或 日式御膳	牛肉鍋放題 Shabu Shabu (帶豚肉) + 指定餐廳 啤酒放題  備註⑫⑬	或 札幌 L'AGENT (設溫泉設施)  或 札幌 MERCURE 
DAY 5  北海道最大規模【北廣島三井全 OUTLET】 (廚具(LE-CREUSET、ZWILLING)、小童玩具/用品(LEGO、COMBI-MINI)、運動用品(ADIDAS、NIKE)、國際知名品牌(COACH、VERSACE)等共約 170 家店舖) ~ 札幌新千歲空港 (推介好去處: 「北海道本舖」可購買清酒、拉麵、粟米、和菓子等; 「LetAO」購買最人氣的芝士蛋糕「Cabee+」香港人最愛, 有多重限定口味可供購買) ✈️ 香港	酒店內	壽司料理 或 蟹御膳		

備註

- 如未能入住行程表上之酒店, 將會安排同級或提升更好之酒店。溫泉酒店晚餐, 以酒店當天安排為準。
- 酒店 WIFI 上網服務及收費由酒店提供及公佈為準, 請退房時支付有關上網費用。
- 如遇休館, 則改往「*登別熊牧場」。 (2019 年 12 月至 2020 年 3 月暫無休館日)
- 11 月 22 日至 3 月 14 日為札幌白色燈火節。能否欣賞冬天祭典, 最終以酒店排列、天氣及實際交通情況為準, 敬請注意。
- 因天氣或積雪量而雪場未能開放, 此乃迫不得已之情況, 則改為七寶生活工房。
- 可以自行決定是否參加自費活動。
- 入住登別「望樓」私人溫泉套房, 第 3 位需附加 HK\$2200(3 人同房), 後加床位為梳化床(SOFA BED)或榻榻米布團(TATAMI)。
 - 入住「瑞苑私人展望溫泉房間」, 第 3 位或 5 歲以下(佔床)均作成人計算, 需附加 HK\$1500(3 人同房)、5 歲以下(不佔床)只需附加 HK\$750。
 - 入住「綠の風」私人溫泉套房, 第 3 位或 5 歲以下(佔床)均作成人計算, 需附加 HK\$2000(3 人同房)、5 歲以下(不佔床)只需附加 HK\$1000。
 - 入住札幌 L'AGENT 高層豪華套房, 最多 4 位入住(2 大 2 小), 只可提供 3 位佔床。5 歲以上小童, 均作成人計算, 需附加 HK\$400; 5 歲以下(不佔床)小童, 只需附加成人價錢的一半(HK\$200)。如第 4 位是 5 歲以上小童, 請提升多一間房間。
 - 後加床位為梳化床(SOFA BED)或榻榻米布團(TATAMI); 最終可否提升, 出發前確認為準。若房間已滿將退回有關費用, 唯客人不可藉此退出。
- 第一天之溫泉酒店晚餐或會因航班時間而改為酒店以外地方享用, 膳食內容或會有所更改, 一切以當地為準, 敬請知悉。
- 因酒店排列/交通/天氣等影響, 將有機會改往「其他滑雪場」, 敬請知悉。
- 行程安排及航班資料以旅遊集合資料為準。航班時間以航空公司最終確認為準, 恕不另行通知。行程、膳食內容及住宿次序如有更改, 以當地接待安排為準。
*機票有效期 8 日(加班機除外)。請留意團隊價格逢星期二、六有機會調整。故越早報名, 價格優惠越多。
- 有關旅行團服務費, 請參閱雜項收費一覽表。
- 七寶啤酒博物館: 12 月 30 日至 1 月 3 日休館。逢星期一(若適逢祝日, 則為翌日), 只可參觀, 不提供付費試飲服務。若遇休館, 乃迫不得已之情況, 將取消前往參觀, 敬請知悉。
- 如遇「米芝蓮「2-4 亭閣」評級」之札幌市中心或小樽酒店滿室, 將改為入住沒有「米芝蓮評級」之酒店。
- 若指定餐廳預約滿席, 將改為其他餐廳享用 Shabu Shabu, 且無啤酒放題, 敬請知悉。
- 日本合法飲酒年齡為滿 20 歲, 敬請知悉。

【札幌入・札幌走】

香港 09:15/12:05/10:10
CX580/CX582/CX2580

札幌 16:00/18:50/17:00
CX581/CX583/CX2581



札幌 14:50/17:40/15:50

香港 20:55/23:45/21:55

自費活動項目表, 詳情請瀏覽 <https://goo.gl/2LAefr>

如遇天氣影響以致航班延誤、更改原定住宿或取消景點之安排

- 【A】如遇天氣影響以致航班延誤:**
 購買「縱橫旅安心」(環球基本計劃及環球尊尚計劃)之客戶可向保險公司申請索償。現金賠償: 首 5 小時延誤可獲 HK\$300, 其後每滿 10 小時延誤可獲 HK\$700, 最高可獲 HK\$2,000。
- 【B】如遇天氣影響以致更改原定住宿(不論是否因航班延誤而引起):**
 > 如被安排入住鄰近酒店, 有關住宿費用須由客人先自付, 之後由本社代為向保險公司申請索償。上限為: 「環球基本計劃」: HK\$10,000 「環球尊尚計劃」: HK\$40,000
 > 如被安排入住非酒店類型之免費休息區(如體育館、學校、社區中心等), 本社會向原定酒店爭取退款, 之後再作通知。
 · 若更改住宿是因航班延誤而引起, 僅可獲以上 A) 或 B) 其中一項賠償。
 · 客人須先自付有關住宿費, 之後由本社代為向保險公司申請索償。當地之交通安排由本社負責。
- 【C】如遇天氣影響以致取消景點:**
 > 如涉及門票, 則退回相關費用, 恕不設任何補償。可否前往其他景點代替, 則視乎當地情況為準。
 · 如有購買「縱橫旅安心」(環球基本計劃及環球尊尚計劃), 可由本社代為向保險公司申請索償。
 · 請保留額外酒店住宿及交通費用之收據, 以便向保險公司申索。
 · 以上資料僅供參考之用, 有關保單詳情, 請參閱保單條款, 如有任何爭議, 一概以英文為準。
 · 天氣影響情況下, 會以客人安全為首要重點。如安排上未能滿足客人情況下, 懇請客人諒解。



登記會員, 盡享優惠

- 儲積分當錢洗
- 尊享生日禮遇
- 洞悉最新資訊

www.wwpkg.com.hk



出發前 3-5 日就可以 Download
旅團集合資料

下載易

更方便更快捷·隨時隨地 Get!