



# 首爾驪州

5天

KOREAN AIR

《大韓航空呈獻》冬季限定滑雪體驗 · 溫泉水上樂園 · 米芝蓮推介美食 · 一天自由活動

KSL5FTA 12月16日至2020年3月10日生效 ※出發日期以報名時為準

全程只搬一次酒店，方便舒適！

- 一個旅程暢玩2個地方【首爾+驪州】
- 想去邊就去邊【一天自由活動】
- 冬季限定活動【半天自由滑雪體驗】
- 近距離餵海鷗【烏耳島】
- 米芝蓮推介美食【滋補人蔘雞+長壽麵+人蔘酒】
- 體驗韓國傳統文化【紫菜飯卷DIY+穿韓服】



溫泉水上樂園



紫菜飯卷DIY

縱橫遊  
www.wwpkg.com.hk

立即網上報名！  
WPKG  
通山隨地，更方便更快捷  
全球300 航空公司 · 30萬 · 65 · 1000 即時更新

更快捷·更方便·更全面 電話報名中心  
34430880  
—東南亞團·中國團 按1+2字

# 嚴選宿泊

## Sun Valley Seoul

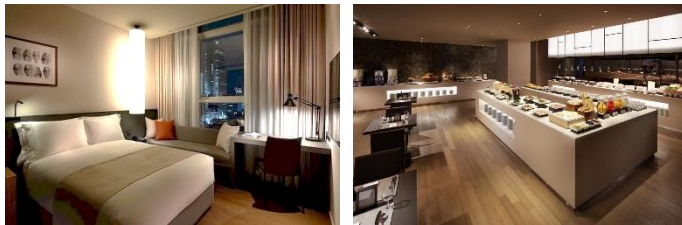


是 SUN VALLEY 旗下集團的酒店，共有 203 間客房，房間面積約 340 呎，均提供無線 Wi-fi 上網、冰箱等配備。酒店提供多項休閒設施，包括溫泉區、桑拿、健身中心、高爾夫球場、酒吧。



## Shilla Stay 三 SHILLA STAY

THE SHILLA 是韓國一個知名的集團，旗下有新羅免稅店。由世界著名建築設計師操刀，以享譽盛名的簡約設計風格營造出舒適安逸的住宿空間。



# 暢玩首爾+驪州

## 冬季限定活動「半天自由滑雪體驗」

滑雪場共有多條滑雪道，坡道設計獨特，分為初、中、高級，讓初學者都能一嘗在雪地上飛馳的快感，滑雪場亦會有空中纜車及吊椅機，讓您在登頂途中可欣賞一片雪茫茫的醉人景色。場內設備齊全，有多個休憩處、餐廳、小食部、商店，即使滑雪滑得累了，都有很多地方讓您消磨時間及補充體力，之後再慢慢享受滑雪的樂趣。



## 包餵海鷗飼料「烏耳島餵海鷗」

烏耳島因其的形狀好像烏鴉之耳，因此命名為「烏耳島」。紅色燈塔是這裡的地標，無論白天或黑夜，都散發着不一樣的美。此地漁獲豐富，海產鮮味濃厚，因而吸引很多海鷗在附近飛翔覓食。



## 韓國傳統小吃「紫菜飯卷 DIY」

韓式飯團是韓國傳統食物，從日本壽司演變而成的特色飯團，也是韓國人春郊遊玩的食製。在調味或製作上與壽司仍有差異存在，韓國會在海苔上用麻油或是香油均勻的抹在上面散發香味，同時米飯不像日本壽司加醋下去調味。幾乎每個韓國媽媽都懂得炮製，口味百變又有營養。餡料十分多元化，一般餡料包括菠菜、紅蘿蔔、醃蘿蔔等。

## 首爾規模最大公園之一「南山公園」

位於首爾市中心，海拔 265 米，在山顶可俯瞰首爾的景色，擁有白凡廣場、八角亭、N 首爾塔、海洋水族館、噴水池，南山圖書館等著名的觀光景點。N 首爾塔則是韓國著名的觀光景點之一，也是首爾的城市地標。當南山公園愛情鎖吸引許多情侶前往，把鎖扣上象徵堅定不移的愛情，甚至每年都來換鎖，留下戀愛中不同時期的回憶。



## 掃貨熱點「明洞」

韓國潮流衣飾與化妝品的聚集地，各大品牌的化妝品店「梗有一間喺左近」！推介可到 8 層高 DAISO 美妝日用品店逛逛，美妝、家品、食物各類產品眼花撩亂，而且價格都是數千韓圓，價廉物美。

## 米芝蓮推介美食「滋補人蔘雞」



人蔘雞是韓國傳統的滋補美食，人蔘及糯米放在雞裡面熬煮，加上用多種藥材熬製的濃郁湯底，雞肉啖啖充滿人蔘的香味，糯米亦吸收了雞汁，令人食指大動。



行程	早餐 ㉞	午餐 ㉞	晚餐 ㉞	酒店 備註 ㉞㉟
<b>DAY 1</b>  <b>香港 ✈️ 首爾仁川</b> ~ (車程約 50 分鐘) * <b>烏耳島餵海鷗</b> (包餵海鷗飼料) (因島的形狀酷似烏鴉之耳, 因此命名為「烏耳島」) ~ <b>烏耳島海鮮小吃街</b> (不妨品嚐一下烏耳島的海鮮, 生魚片、生蠔、烤大蝦等, 海鮮控的您絕對不能錯過) ~ <b>驪州</b>	✈️	~	元氣牛肋骨湯	<b>【保證入住】</b> Sun Valley Seoul (客房面積約 340 呎, 設有傳統溫泉、桑拿等設施)  www.sunvalleyhotel.co.kr
<b>DAY 2</b>  <b>❄️【半天自由滑雪體驗】</b> 洪川/陽智/芝山滑雪場(全程約 4 小時)(可自行租借滑雪用具, 享受滑雪樂趣)備註 ㉞㉟ ~ <b>驪州新世界 Premium Outlets</b> (除了 Armani、Gucci、Nike 等 120 多個國際名牌外, 更有韓國本土品牌) ~ <b>酒店內享受傳統溫泉</b> 【12 月 22 日至 2020 年 2 月 25 日出發增遊場玩 Sun Valley 溫泉水上樂園】(請自備泳帽及泳裝)備註 ㉞㉟	~	~	醬煮魷魚 豚肉鍋	
<b>DAY 3</b>  <b>人蔘專賣店 ~ 韓流化妝品店 ~ 仁寺洞文化街 ~</b> <b>❄️南山公園+H 首爾塔</b> (外觀) (1 月賞雪)(位於首爾市中心, 在山頂可俯瞰首爾的景色)備註 ㉞ ~ <b>明洞</b> (聚集了流行時尚物品與護膚化妝品的購物天堂)	酒店內	 <b>《米芝蓮推介》</b> 滋補人蔘雞+ 長壽麵+ 人蔘酒	明洞自費	<b>【首爾】</b> JK Blossom Luxury Seoul  www.jkblossom.co.kr 或 The Evelyn Dongdaemun  www.theevelyn.com 或 Shilla Stay (西大門/九老/江南)  m.shillastay.com 或 Ibis Ambassador (仁寺洞/江南) 
<b>全日自由活動【可上縱橫遊 WPKG 選購多種當地享樂】</b> (可搭乘首爾地鐵 1-9 號線、仁川地鐵、機場地鐵一般列車(直達列車除外)、首都圈地鐵與首爾市區公車前往心水景點)備註 ㉞ *【全日自由活動】有機會安排在不同天數中進行, 視乎當地情況而定, 敬請留意。		全日自由活動	韓式秘製燒烤	
 <b>護肝產品專賣店 ~ *韓國傳統文化體驗【紫菜飯卷 DIY+穿韓服】 ~</b> <b>弘大最新購物廣場【AK PLAZA】+7 層高 DAI SO 百貨</b> (AK PLAZA 於 2018 年年底全新開幕, 共有 5 層, 擁有多間運動品牌、藥妝、咖啡店、餐廳等) ~ <b>首爾仁川 ✈️ 香港</b>	✈️	✈️		

■ 備註

- 有關旅行團服務費, 請參閱雜項收費一覽表。
- 行程安排及航班資料以旅遊集團資料為準。航班時間以航空公司最終確認為準, 恕不另行通知。行程、膳食內容及住宿次序如有改動, 以旅遊集團資料/當地接待安排為準。
- 如回程於第 6 天凌晨抵達, 請客人購買 6 天旅遊保險。
- 如未能入住行程表上之酒店, 本社將會安排同級或提升更好之酒店。
- 酒店 WIFI 上網服務及收費由酒店提供及公佈為準, 請退房時支付有關上網費用。
- 自費活動內容詳情, 請參考自費活動一覽表。客人可自行決定是否參與各項自費活動。
- 餐廳及膳食菜色會因應食材之供應或當地節慶而有所更改, 恕不另行通知。如遇個別餐廳休息, 將另行安排同類型餐廳, 敬請留意。
- 賞雪情況因天氣及環境有所差異, 若未能滿足客人期望, 敬請見諒。
- 全日自由活動原則上安排在第四天, 但實際會以當地為準。如因此無法配合閣下之需求導致有所損失, 本公司概不負責敬請注意。
- 滑雪場有入場人數限制, 因此有機會採用其他滑雪場作替代, 敬請見諒。
- 如因天氣情況, 滑雪場未能作滑雪之用, 則改為前往【Everland 愛寶樂園(客人自費)】, 不便之處, 敬請原諒。
- 細心提示: 客人參與滑雪活動前, 應衡量個人身體狀況, 以及當時的天氣和雪場情況, 以評估是否參與, 並遵照一切安全守則, 以保障自身安全。客人須確保在最安全及最適當的情況下進行有關活動, 並承擔由此而引起的一切責任後果, 包括意外傷亡及財物損失等。
- 【傳統溫泉】- Sun Valley 溫泉水上樂園】設施開放情況及時間, 以當地為準, 如未符合個人期望, 敬請見諒。
- 如【傳統溫泉】- Sun Valley 溫泉水上樂園】同時因維修導致未能開放, 將會改為前往【龍山汗蒸幕】, 敬請留意。
- 行程上的一切圖片只供參考, 一切以當地實物/實況為準, 敬請見諒。

① 自費活動項目表, 詳情請瀏覽: <https://bit.ly/2MdnXFy>

**【首爾仁川來回】** ㉞㉟ 

KE608/KE612	香港 00:45/01:20	首爾仁川 05:25/06:00
KE607/KE611	首爾仁川 19:45/21:35	香港 22:30/00:20(+1)

※如於第 6 天凌晨抵港, 請購買 6 天旅遊保險。

■ 如遇天氣影響以致航班延誤、更改原定住宿或取消景點之安排

- 【A】如遇天氣影響以致航班延誤:**  
 購買「縱橫旅安心」(環球基本計劃及環球尊尚計劃)之客戶可向保險公司申請索償。現金賠償:  
 首 5 小時延誤可獲 HK\$300, 其後每滿 10 小時延誤可獲 HK\$700, 最高可獲 HK\$2,000。
- 【B】如遇天氣影響以致更改原定住宿(不論是否因航班延誤而引起):**  
 > 如被安排入住鄰近酒店, 有關住宿費用須由客人先自付, 之後由本社代為向保險公司申請索償。  
 上限為: 「環球基本計劃」: HK\$10,000 「環球尊尚計劃」: HK\$40,000  
 > 如被安排入住非酒店類型之免費休息區(如體育館、學校、社區中心等), 本社會向原定酒店爭取退款, 之後再作通知。  
 · 若更改住宿是因航班延誤而引起, 僅可獲以上 A)或 B)其中一項賠償。  
 · 客人須先自付有關住宿費, 之後由本社代為向保險公司申請索償。當地之交通安排由本社負責。
- 【C】如遇天氣影響以致取消景點:**  
 > 如涉及門票, 則退回相關費用, 恕不設任何補償。可否前往其他景點代替, 則視乎當地情況為準。  
 · 如有購買「縱橫旅安心」(環球基本計劃及環球尊尚計劃), 可由本社代為向保險公司申請索償。  
 · 請保留額外酒店住宿及交通費用之收據, 以便向保險公司申索。  
 · 以上資料僅供參考之用, 有關保單詳情, 請參閱保單條款, 如有任何爭議, 一概以英文為準。  
 · 天氣影響情況下, 會以客人安全為首要重點。如安排上未能滿足客人情況下, 懇請客人諒解。



**登記會員, 盡享優惠**

- 儲積分當錢洗
- 尊享生日禮遇
- 獨享最新資訊

[www.wpkg.com.hk](http://www.wpkg.com.hk)

出發前 3-5 日即可 Download!

**旅團集合資料**

↓ 下載易

更方便更快捷, 隨時隨地 Get!




♥ 縱橫旅安心就是不一樣的旅遊保障, 讓您玩得更稱心!

為了令您享有更完善的旅遊保障, 報名時須購買「縱橫旅安心保險」[基本計劃] (出示有效全年旅遊保險證明除外)


為您獻上不一樣的旅遊保障, 包括: (細則受條款約束)

- 特設「家庭計劃」, 受保子女數目不限
- 延長保障最長至離港前 3 小時及回港後 3 小時止
- 受保人因患病而須取消行程, 都可以得到保障(上限 30000 元)
- 保障旅程中之消閒活動, 包括熱氣球、跳傘、滑雪、水肺潛水等
- 保障因恐怖襲擊而引致之「個人意外」及「醫療費用」等索償

如投保【環球尊尚計劃】更能獨享專有保障, 「更改姓名、改期、轉團或保留團費三個月」之額外保障; 而於紅色旅遊警示下, 更可獲得取消或縮短行程之額外保障。(指定團隊除外, 請瀏覽 <https://www.wpkg.com.hk/info/travel-insurance>) 「縱橫旅安心」由安達保險有限公司



登入了解更多保障



# 自訂行程，隨您喜愛

## WWPKG 網上即時訂購

網站不但提供代訂各種門票、當地交通券，方便您安排心水行程，更提供多款首爾一天遊，可自選行程，不用煩惱安排乘車景點等問題！

### 樂園門票、當地交通券



#### COEX 水族館

16 個主題區內共有 4 萬多隻海洋生物，擁有全韓國最多的鯊魚數量和海洋生物種類。

#### 首爾城市觀光巴士

乘坐時間及路線可自由選擇。輕鬆遊覽首爾主要景點及購物熱點。車上座位附有講解設備，提供多種語言服務。



### 特色體驗

#### Hanboknam 韓服體驗

店內有超過 500 套精美華麗的韓服供你挑選。身穿韓服可享受折扣甚至免費進入景德宮附近景點。資深髮型設計師免費為你提供適合你的髮型設計。店內有會中文和英文的工作人員，無需擔憂語言交流問題



#### 韓國文化體驗

(含泡菜製作、韓服體驗)

由專人指導，一同製作韓國傳統的發酵美味，製作過程中，還可了解韓國文化與歷史。韓服體驗不僅有成人的韓服，還專為小朋友準備了精美的韓服，不論是大人或小孩，都能感受韓國服飾文化。



### 首爾一天遊【4 人成行】



#### 南怡島+春川小王子村一日遊

遊四季皆有不同風景【南怡島】、色彩繽紛【春川小王子村】不必規劃交通路線，乘坐舒適專車往返，適合一家大小輕鬆出遊。



#### 首爾靈魂之旅

遊光化門、慶熙宮、清溪川廣場、普信閣鐘亭、首爾歷史博物館了解真實的韓國歷史和文化，感受多元碰撞的首爾風景



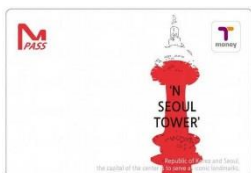
#### 首爾古今文化導覽

遊景福宮、仁寺洞、其他歷史文化景區  
享受文化徒步遊的同時了解歷史、放鬆身心  
可自行品嚐街頭傳統美食體驗，尋找首爾不可錯過的街頭小吃

### 其他資訊: Tmoney 카드&페이

#### 可自行購買韓國旅遊一日交通卡 M PASS

#### 輕鬆前往首爾熱門景點、購物廣場



可自行購買韓國旅遊一日交通卡 M PASS，是專門為觀光客所設計的交通卡，可以依照逗留韓國時間的長短來選擇合適的車票。使用 M-PASS 可搭乘首爾地鐵、公車等交通工具，一天最多可使用 20 次，超過則需額外計費。

有關詳情請瀏覽: [tmoneypass.co.kr](http://tmoneypass.co.kr)

立即掃描  
QR CODE  
前往網站  
看更多  
精彩內容

