

縱橫遊 WWPKG

# 春の四國 輕鬆漫遊

輕鬆漫遊

激筍價格 為你注滿正能量



# 四國

Shikoku

# 德島

5天  
JXB5FT

【春日魅力】四國德島 · 三大鳴門漩渦 · 大步危峽遊船 · 米芝蓮三星栗林庭園 · 天空之鏡 · 世產姬路城 · 3大賞櫻溫泉 5天

3月1日至4月30日出發

天天出發 ※出發日期以報名時為準

行程 A：(3月1至10日、18至24日;4月1至9日、16至23日;5月1日期間出發前往天空之鏡#)

日本版天空之鏡【父母濱】



「日本版天空之鏡」真正名稱為父母濱，這裡實際上一座海水浴場，海岸線綿延長達1公里，當退潮後，海水會在沙灘上形成一灘灘大面積的水池，只要蹲低身姿，在沒有微風吹拂的情形下，平靜的水面如一面面鑲嵌在大地的鏡子倒映天際，絕美的上下世界美到讓人屏息，更秒殺每個人的手機、相機記憶體。#日子為三豐市觀光交流局提供的最佳觀賞時期

行程 B：(其他出發日子)

米芝蓮三星【栗林庭園】



栗林公園是日本四國地方最著名的庭院，號稱一步一景，分為南、北兩個庭園，南庭為迴遊式庭園，北庭是近代的準洋式庭園。栗林公園以翠綠的紫雲山為背景，由6個水池、13座假山以及10多個亭閣巧妙的佈局而成，處處景緻皆不同，四季呈現不風貌同，整個庭園景緻優美，可與三大名園媲美，從日本江戶時期就一直聞名至今。

不同出發日子，不同行程

縱橫遊  
www.wwpkg.com.hk

HKexpress

立即網上報名!  
隨時隨地 更方便更快捷

更快捷·更方便·更全面 電話報名中心  
34430880  
日本團 按11字

# 人氣行程

## 日本版天空之鏡【父母濱】



玻利維亞的烏尤尼鹽沼擁有「天空之鏡」的美稱，讓許多人甘願花超過 32 小時的交通時間，也要拍到那夢幻景致。但現在不用遠跑南美，日本香川縣內，就有一處絕美的「日本版天空之鏡」，當夕陽漸漸西沉，火紅的晚霞倒影在水面上，如置身顛倒世界的魔幻美景，成為現在攝影族最愛的景點之一。<https://bit.ly/2osXuF6>

### 父母濱最佳觀賞時期

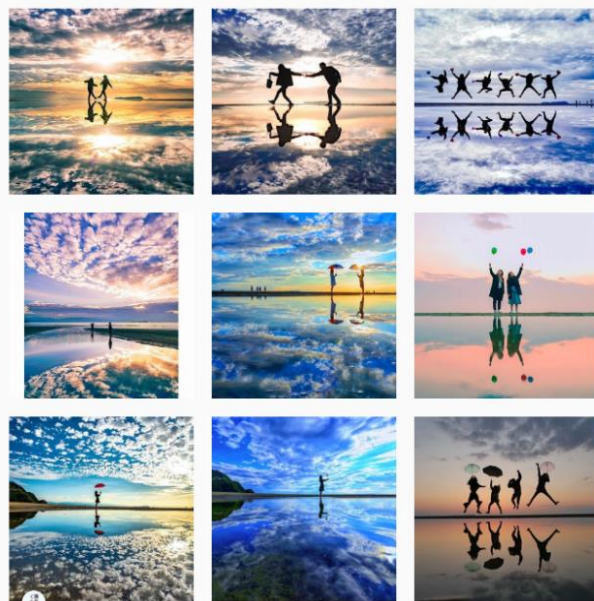
3月	3/2(六)~3/11(一)	約18:00
	3/19(二)~3/25(一)	約18:15
4月	4/2(二)~4/10(三)	約18:25
	4/17(三)~4/24(三)	約18:35
5月	5/2(四)~5/9(四)	約18:50

#### 攝影的小秘訣

- 相機保持在低角度拍攝。
- 貼近地面構圖，建議保持主題與鏡像對稱！



- 模特兒盡量靠近湖邊站立（但避免踩入水中震動水波）



## 米芝蓮三星【栗林庭園】



栗林公園是日本四國地方最著名的庭院，號稱一步一景，分為南、北兩個庭園，南庭為迴遊式庭園，北庭是近代的準洋式庭院。總面積約 75 公頃，是全日本被指定為特別名勝的庭園之中最大。栗林公園以翠綠的紫雲山為背景，由 6 個水池、13 座假山以及 10 多個亭閣巧妙的佈局而成，處處景緻皆不同，四季呈現不風貌同，整個庭園景緻優美，可與三大名園媲美，從日本江戶時期就一直聞名至今。

栗林公園中，最為珍貴也是栗林公園的特徵的是鶴龜松、箱松、屏風松等 1,400 多株松樹，樹齡多在一兩百年以上，經過人工細心照料，每一株都長得姿態各異，優雅古典，實在令人賞心悅目又感到敬佩。最能看出日本高度庭院技巧的是，每顆松樹的樹幹連結一起，形成根根相連的奇景，雖日本大名庭院之多，但唯有栗林公園看的到。



# 德島滿載

## 浮動的綠色寶石【大步危峽遊船】

「大步危峽」由吉野川切入，由於受到石灰岩岩質的影響，整條川水呈現碧綠色，望去猶如浮動的綠色寶石。以遊船方式更能置身其中，近距離欣賞奇石峭壁，還可以鑒賞日本的天然紀念物「含礫片岩」。



## 世界三大流渦【德島鳴門流渦】

鳴門來自於「鳴り響く狭い戸（聲音震耳的窄門）」，由於周邊的巧妙地形和月亮潮汐影響，使海流在海峽自然產生最大直徑 20 公尺的大流渦，水流彼此撞擊的雄壯聲音令人震懾於大自然的神祕與力量。

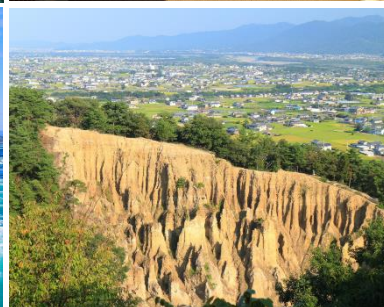


## 美馬老街之旅【卯建房屋街道】

卯建是用房屋山形牆旁邊伸出去的側壁，作為防火牆壁，是具有防火作用的一種建築，當時要花相當的建築費才能建成。脇町作為藍染交易的中心曾盛極一時，在這可自費體驗藍染製作和傳統的阿波舞。

## 世界三大土柱【阿波土柱】

歷經約 2 億年的雨水風化而形成的泥土藝術，最高的土柱達到 13 米。夜晚燈光四射，將映照著優美奇姿浮現在眼簾。與美國的落基山脈和意大利的蒂羅爾山併稱世界三大土柱。



# 姬路定番

## 九種風格的日式庭園【好古園】

好古園是建於1992年，在封建時領主西御屋前址（西御屋敷跡）上興建的日式庭園，它位於姬路城西邊的護城河旁，是為紀念姬路市實行市政100週年而營造的池泉回遊式日式庭園。

好古園分別由九個單獨江戶風格的花園合組而成，如宅邸庭園、落葉園、松園、花園、竹園等。有兩個帶有瀑布的池塘，有一條小溪和一座茶亭，在淡淡的秋風中其周邊景緻確有一番意境。



## 世界遺產・日本三大名城【姬路城】

姬路城因為其美麗的白色漆城牆，型態優美，彷彿展翅的白鷺所以也被稱為白鷺城。現存的大小天守、渡櫓等8座被指定為國寶，74座建造被指定為重要文化遺產。1993年被登錄為世界遺產。

姬路城、熊本城及松本城同稱日本三大名城，姬路城也和松山城、和歌山城合稱日本三大連立式平山城。因保持著築城時的風貌，所以也被稱為「天下名城」或是「日本第一名城」，許多古裝連續劇和古裝電影在此拍攝外景。



## DAY4 全日自由活動新體驗

WWPKG 即時訂購網站不但提供代訂各種門票、車票，方便您安排心水行程，更提供多款關西一天遊，可自選行程，不用煩惱安排乘車景點等問題！

立即掃描  
QR CODE  
前往網站  
看更多  
精彩內容



### 樂園門票、快證、車票



#### 日本環球影城®

內有多項遊樂設施及娛樂活動；  
可購買各種 EXPRESS PASS  
免除排隊之苦，更快暢玩環球影城！

日本環球影城® 1天周遊券 日本環球影城® Express® (電子門票)



還有更多 EXPRESS PASS 可供代訂，詳情請參閱：  
<https://cutt.ly/Bwr0wW9>

#### JR 關西地區鐵路1天周遊券

可到達距離日本環球影城最近的「環球站」

#### 大阪1天乘車券

1天內不限次數自由搭乘大阪市營地鐵及巴士



### 關西一天遊【1人成行】



#### 【JOTP1】海之京都一日遊

遊天橋立、傘松公園、伊根舟屋  
不必規劃交通路線，  
乘坐舒適專車往返，  
適合一家大小輕鬆出遊。

#### 【JOKB1】神戶夜景、三田 Outlet、有馬溫泉一日遊

一天內到訪[神戶三田 Outlet]購物  
三大最古老溫泉之一[有馬溫泉]、  
日本三大夜景地之一[六甲山]

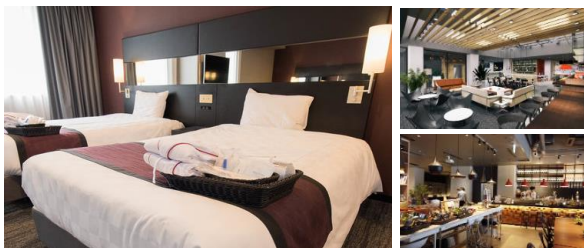


#### 【JONR1】奈良宇治溫泉一日遊

遊奈良公園、宇治、源氏的湯  
王道行程遊京都奈良，  
絕對不能錯過

### 嚴選宿泊

#### 【地理位置優越】 大阪難波 ibis STYLE



大阪難波 IBIS 位於心齋橋商店街附近，隣近道頓堀（固力果廣告牌）和千日前道具屋筋商店街。徒步前往大阪難波站只需10分鐘。該區有大阪高島屋，0101 難波丸井，大丸心齋橋店，等多到數不完的百貨公司，方便住客隨時出外購物，晚餐、宵夜各適其適。

#### 【2019年全新】 京都 ORIENTAL GALLERY



該酒店秉承「京都之精髓」的理念，將京都各種傳統和現代風格的裝飾相結合，融入酒店的各個區域。酒店離京都的多處歷史景點僅幾步之遙，如祇園、清水寺和八阪神社等，方便遊客前往體驗日本的藝術和文化以及京都的城市風光和主要景點。

行程 A&B

	早餐	午餐	晚餐	酒店 備註①②
<p><b>DAY 1</b></p>  <p>香港 → 大阪 ~ 姬路</p>		<p>特別安排 航機上餐食</p>	~	<p>姬路MONTEREY  (設有大浴場) 或 姬路NIKKO日航  (位於購物商場姬路PIORE旁)</p>
<p><b>DAY 2</b></p>  <p><b>行程A</b>【3月1至10日、18至24日;4月1至9日、16至23日;5月1日期間出發前往<b>天空之鏡</b> #日子為三豐市觀光交流局提供的最佳觀賞時期】</p> <p> *<b>九種風格的日式庭園【好古園】</b>(4月上旬期間賞櫻花)(好古園分別由九個單獨江戶風格的花園合組而成有兩個帶有瀑布的池塘, 有一條小溪和一座茶亭) 備註① ~  <b>世界遺產·日本三大名城【姬路城】</b>(4月上旬期間賞櫻花)(可自行購票入內參觀(約1000日圓) 備註②③) ~  <b>倉敷美觀地區</b>(保留了很多江戶時代遺留下來的建築物, 感覺古色古香。小巷之間有不少特色的店舖、咖啡店, 別具風味) ~  <b>日本版天空之鏡【父母濱】</b>(玻利維亞的烏尤尼鹽沼擁有「天空之鏡」的美稱, 讓許多人甘願花超過32小時的交通時間, 也要拍到那夢幻景致。但現在不用遠跑南美, 日本香川縣內, 就有一處絕美的「日本版天空之鏡」, 當夕陽漸漸西沉, 火紅的晚霞倒影在水面上, 如置身顛倒世界的魔幻美景, 成為現在攝影族最愛的景點之一。) 備註④</p> <p> <b>行程B</b>【天空之鏡以外日子出發前往<b>栗林庭園</b>】</p> <p> *<b>九種風格的日式庭園【好古園】</b>(4月上旬期間賞櫻花)(好古園分別由九個單獨江戶風格的花園合組而成有兩個帶有瀑布的池塘, 有一條小溪和一座茶亭) 備註① ~  <b>世界遺產·日本三大名城【姬路城】</b>(4月上旬期間賞櫻花)(可自行購票入內參觀(約1000日圓) 備註②③) ~  <b>倉敷美觀地區</b>(保留了很多江戶時代遺留下來的建築物, 感覺古色古香。小巷之間有不少特色的店舖、咖啡店, 別具風味) ~   <b>米芝蓮三星【栗林庭園】</b>(3月下旬至4月上旬期間賞櫻花)(四國第一特別名勝庭園) 備註④</p>	酒店內	倉敷自費	和洋自助餐 或 會席料理 或 溫泉御膳	<p>【香川縣】 REOMA之森溫泉  或 HYPER RESORT VILLA鹽江  或 丸龜大倉臨海(設有展望風呂) </p>
<p><b>DAY 3</b></p>  <p><b>德島滿載四連奏:</b></p> <p>1. *<b>大步危峽遊船</b>(乘坐約30分遊覽船穿梭於大步危峽, 欣賞兩岸優美的景色, 別有風情) 備註⑤ ~ 2. <b>美馬老街之旅【卯建房屋街道】</b>(在這可欣賞古時的防火建築, 自費體驗藍染製作和傳統的阿波舞) ~ 3. <b>世界三大土柱【阿波土柱】</b>(歷經約2億年的雨水風化而形成的泥土藝術, 最高的土柱達到13米) ~ 途經明石海峽大橋 ~ 4. *<b>渦之道·世界三大漩渦【德島鳴門漩渦】</b>(利用大鳴門橋的橋桁空間而設置的走道, 可以於上空欣賞鳴門漩渦) 備註⑥ ~ <b>鳴門展望台</b>(可遙望鳴門海峽景色) ~ <b>大阪/京都</b></p>	酒店內	美馬自費	✓	<p>【連泊2晚】 大阪難波IBIS STYLES  <a href="https://www.accorhotels.com/gb/hotel-A0E7-ibis-styles-osaka-namba/index.shtml">https://www.accorhotels.com/gb/hotel-A0E7-ibis-styles-osaka-namba/index.shtml</a> (房間約160平方呎) 或 大阪守口AGORA  <a href="http://www.hotelagora-moriguchi.com">www.hotelagora-moriguchi.com</a> 或 【2019年全新】 京都ORIENTAL GALLERY  (房間約194平方呎) 或 【指定日子升級↑】 MONTEREY LE FRERE大阪 (設有大浴場) 備註①  <a href="http://www.hotelmonterey.co.jp/en/lefrere-osaka/">www.hotelmonterey.co.jp/en/lefrere-osaka/</a></p>
<p><b>DAY 4</b></p>  <p><b>【全日大阪/京都活動】:</b></p> <p>可自由前往前往<b>日本環球影城</b>®(可代訂門票、各種EXPRESS PASS, 免除排隊之苦, 更快暢玩環球影城!) 備註⑦或前往<b>大阪市內 心齋橋購物城</b> 或 <b>難波最IN潮流區</b>(如難波CITY、高島屋百貨、丸井百貨等等) 或 <b>京都市內</b>(有伊勢丹百貨、京都 AVANTI)、<b>四條河原町</b>(高島屋百貨、丸井百貨、新京極商店街等等)、<b>祇園</b>(觀賞舞妓或藝妓舞藝的「花街」聞名)</p> <p> <b>上 WWPKG 訂購各種交通券及當地享樂啦!</b> 可訂購關西一天遊、近鐵RAIL PASS、Osaka 1day pass及Yokoso Osaka Ticket</p>	酒店內	全日自由活動		
<p><b>DAY 5</b></p>  <p>關西 FACTORY OUTLET ~ 大阪 → 香港</p>	酒店內	日式網燒 備註⑧	特別安排 航機上餐食	

**食ベログ**  
掃描QR CODE立即聯席  
倉敷一帶有好野食!



**食ベログ**  
掃描QR CODE立即聯席  
美馬一帶有好野食!



-備注:

- ①如未能入住行程表上之酒店, 本社將會安排同級或提升更好之酒店; 溫泉酒店晚餐, 以酒店當天安排為準。
- ②行程安排及航班資料以旅團集合資料為準。航班時間以航空公司確認為準, 11月下旬開始採用冬令時間, 恕不另行通知。\* 不設停留改期返港, 敬請注意。行程、膳食及住宿次序如有改動, 以當地接待安排為準。請留意團隊價格逢星期二, 六有機會調整。故越早報名, 價格優惠越多。
- ③酒店WIFI上網服務及收費由酒店提供及公佈為準, 請退房時支付有關上網費用。
- ④有關旅行團服務費, 請參閱雜項收費一覽表。
- ⑤或因天氣不佳不宜乘船遊覽大步危峽, 實際情況以當地安排為準, 敬請留意。
- ⑥因應每天潮漲潮退的時間, 漩渦的大小會有所不同, 視乎潮汐的情況而有差異。  
渦之道於3、6月第二個星期一休館, 敬請留意。
- ⑦或因人數限制或其他不能預期之因素未能進入, 敬請留意。
- ⑧如遇天氣不佳, 則改為前往栗林庭園, 敬請留意。
- ⑨櫻花資料只供參考, 盛放視乎天氣有差異。
- ⑩行程及住宿次序可能有改動, 令前往日本環球影城日子有變, 敬請留意。如因此導此無法如期使用EXPRESS PASS, 本社不會作任何賠償, 懇請見諒。
- ⑪大浴場的開放時間為 06:00-11:00、17:00-24:00。
- ⑫如乘坐早於15:00回程之航班, 第五天午餐將會改為OUTLET內自費, 並不作退款。

**【大阪入·大阪走】** 

香港 12:35/13:05/14:55  
UO834/UO862/UO688

大阪 17:10/17:45/19:35

大阪 14:25/19:05/20:30  
UO687/UO863/UO689

香港 17:55/22:40/23:55

 **每人包運送 30kg 行李+ 來回航機上餐食!**

自費活動項目表, 詳情請瀏覽 <https://goo.gl/2LAefr>

 **登記會員, 盡享優惠**  
www.wwpkg.com.hk

 **旅團集合資料**  
立即下载

**縱橫旅安心就是不一樣的旅遊保障, 讓您玩得更稱心!**

為了令您享有更完善的旅遊保障, 報名時須購買「縱橫旅安心保險」[基本計劃] (出示有效全年旅遊保險證明除外)  
為您獻上不一樣的旅遊保障, 包括: (細則受條款約束)  
· 特設「家庭計劃」, 受保子女數目不限  
· 受保人因患病而須取消行程, 都可以得到保障(上限30000元)  
· 延長保障最長至離港前3小時及回港後3小時止  
· 保障行程中之消閒活動, 包括熱氣球、跳傘、滑雪、水肺潛水等  
· 保障因恐怖襲擊而引致之「個人意外」及「醫療費用」等索償

如投保【環球尊尚計劃】更能獨享專有保障, 「更改姓名、改期、轉團或保留團費三個月」之額外保障; 而於紅色旅遊警示下, 更可獲得取消或縮短行程之額外保障。  
(指定團隊除外, 請瀏覽 <https://www.wwpkg.com.hk/info/travel-insurance>) 「縱橫旅安心」由安達保險有限公司 CHUBB 承保

**CHUBB**

登入了解更多保障

