

2019新航線 秘景·溫泉·觀星



自然に癒される
百年の美人林
Bijih Bayashi Forest



150秒の空中散歩
駒岳纜車・楓の谷
Komagatake Ropeway



日本一
阿智村の星夜
Achi-mura Starry Sky

新潟 長野

直航新潟

5天
JSN5RX

【秋詩傳説】日本一阿智村觀星·駒岳纜車·松本城·
絕景美人林·千年彌彥神社·美肌溫泉

11月1日至12月16日出發

逢星期二、六出發 ※出發日期以報名時為準

國泰航空公司

靚景
系列

新潟·長野美景

- 日本第一星空 【阿智村觀星】
- 絕景山毛櫸樹海 【美人林】
- 450秒空中漫步 【駒岳空中纜車】
- 千年神社 【彌彥神社】
- 名城百選·國寶 【松本城】
- 《你的名字》朝聖 【諏訪湖】
- 味覺挑戰 【本酒館】

美肌晝神溫泉

位於長野縣有「日本第一的星空村」的阿智村內，1973年才被挖掘，是日本最新的溫泉鄉之一。泉水鹼性偏高(9.6PH)，潤滑的鹼性泉質，會讓你的肌膚像絲般柔滑，堪稱美肌湯溫泉。



縱橫遊

www.wwpkg.com.hk

憑信用卡使用電話留位服務，
確保團位、團費及優惠保留不變



更快捷·更方便·更全面 電話報名中心

34430880

日本團 按1+1字

人氣行程

日本一星空【阿智村】

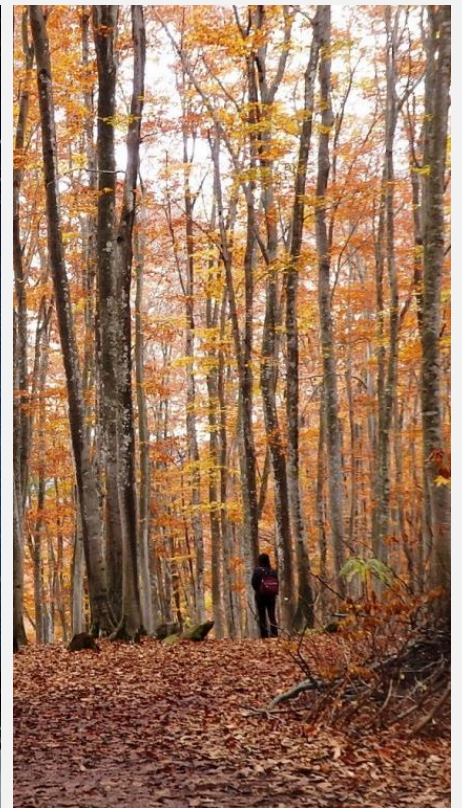
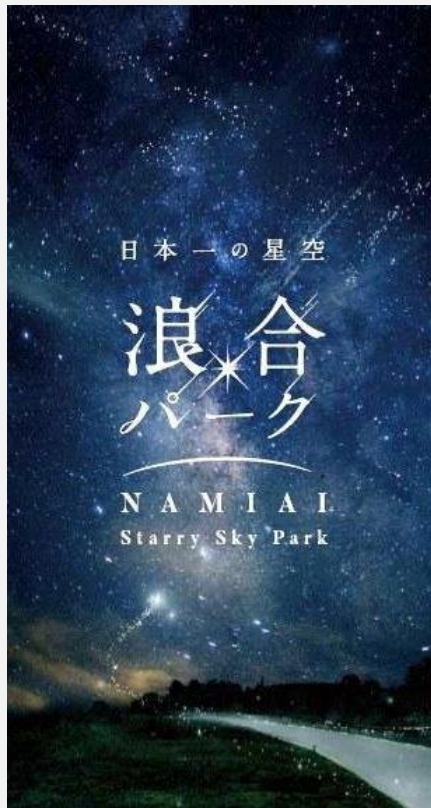
於浪合公園欣賞美麗星空

阿智村位於長野縣南端的山區，擁有被日本環境省認定為「日本第一的星空」。2018年7月才新開幕的浪合公園，位於標高1200米，提供廣大腹地讓大家盡情觀賞星空。現場的商店除了可以買到阿智村的紀念品，也可以租借腳架、望遠鏡，讓大家能輕鬆的觀星。浪合公園每晚皆舉行「星空鑑賞會」，由導覽員以幽默有趣的方式，提供星空的解說。首先會在室內觀賞簡介影片，再帶大家出去看星星，如遇滿月也會一同賞月。（活動以浪合公園當日安排為準）

美人林絕景

新潟必訪山毛櫸樹海，打卡一流
(11月上旬至中旬期間賞紅葉)

美人林位於新潟縣南部十日町市的松之山地區，這裡以其山川等豐富的自然美景聞名，美人林生長的是山毛櫸，樹齡約有90年，秋天樹葉轉黃之時可賞紅葉美景。美人林的誕生是因為昭和初期為了製作木炭，樹林全被採伐變成禿山。但是這一段時間，山上的山毛櫸的嫩芽一起發芽，當地把山毛櫸林作為野鳥的生息之地，因此美人林美景就此誕生。



駒岳空中纜車

450秒空中漫步 + 千疊敷冰斗絕景

搭乘「駒岳空中纜車」，前往海拔2612米的千疊敷纜車站。從山麓的白檜平站到山頂的千疊敷站，所需時間大約為8分鐘，高低差達950米，為日本第一！抵達纜車站後，可以遠眺群山美景以及盡在眼前的千疊敷冰斗。該冰斗是在2萬年前冰河期被冰河侵蝕而成的碗狀地形。千疊敷冰斗的魅力，就是號稱廣達上千張榻榻米（疊）的遼闊面積，以及四季都有不同特色的宏偉自然風景。纜車站附近有賣店及日本標高最高的咖啡館，可以自行前往購買手信或是歎咖啡兼打卡。



新潟名景・千年彌彥神社

以求姻緣出名，亦是越後文化發祥地
(11月上旬至中旬期間賞紅葉)

彌彥神社於1300年前建成，座落在佐渡彌彥國定公園的中央，四周被海拔638米的彌彥山所環繞，號稱新潟第一，是越後文化發祥地。神社裡供奉著被親切地稱為「彌彥君」的神祇。彌彥神社規模之大、氣勢磅礴，可從大鳥居的百年檜木、整塊石頭所搭建的橋樑欄杆、千年御神橋、御神木以及寶物殿裡包括刀劍和書法等各種珍藏看出。



白絲瀑布 像白絲綢般細緻美麗

(11月上旬期間賞紅葉)

輕井澤白絲瀑布位於輕井澤北部寧靜山林間，白絲瀑布最特別的在於並非溪水，而是淺間山貯存的地下水、富士山積雪融化之雪水，沿著蜿蜒石陡壁分成上百條瀑布傾瀉而出，像白絲綢般細緻美麗、潔白無瑕、清澈透明見底，瀑布飛濺出水花，沁心清涼，



親身到訪《你的名字》朝聖地 -- 諏訪湖

電影《你的名字》大熱，電影裡不少場景都描繪細膩，特別是風景、建築物等等不少也是以實景繪製，今次帶您一起去尋找電影中的經典場景。

【系守湖】是影片中糸守町的代表湖泊，是三葉和瀧了解真實狀況的重要場所。該湖就是以長野諏訪湖當作原型。湖面海拔 759 米，周長 16.2 公里的長野縣最大湖泊。湖邊景緻優雅，湖畔公園散佈著足湯、間歇泉中心、蒸汽火車頭展示等；周邊亦有美術館、小賣店等，吸引眾多遊人前來。

國寶松本城(日本名城百選之一)

松本市的象徵「松本城」，約 400 年前築成的名城，是目前日本現存的最古老的五重六層式的國寶之城。以高 30 米的天守為中心，加上旁邊的月見樓、辰己附樓、渡樓及乾小天守複合而成。外觀是由下而上逐漸變小的構造，雖說看似 5 層建築，但其實是從外部看不到內部 3 樓的 6 層建築。樓城的特別之處在於它的窗戶極少，反而發射弓箭及鐵炮的地點很多，可見當時的武裝力量已強化到這個程度。

於松本城公園可眺望壯觀天守閣及太鼓門、二の丸御殿跡。另亦可自行購票參觀本丸庭園及天守閣(約 600 日圓)。從天守閣上可以 360 度展望周圍的護城河與市街，天候良好的話還可以眺望到標高 3000 米、群山並連的北阿爾卑斯連峰。運氣好的話，在本丸庭園內偶遇穿著武將、忍者裝扮的「Omotenashi 隊」，可以與他們一起拍照留念！



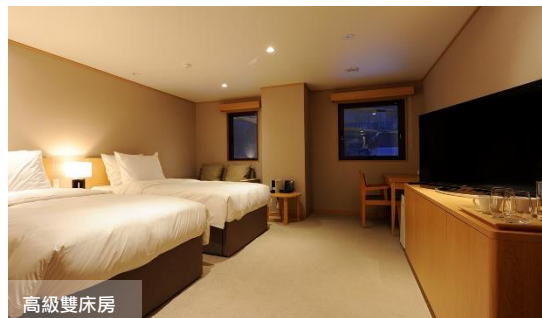
嚴選宿泊

長野龍王 T 度假 RESORT

長野龍王 T 度假 RESORT 於 2019 年 2 月裝修重開，貫徹現代和洋式風格，打造出休閒舒適的環境，更配合富時代感的細節，映襯出潮流及傳統兼備的極致氣派。房間約 270-350 呎，有免費 WIFI。

可每位 HK\$2800 提升入住雲海私人風呂套房(約 770 呎) + 鐵板燒晚餐

貫徹日式場場米風格，設有私人風呂，讓你隨心投入私人空間，盡享寧靜片刻。(私人風呂非天然溫泉，敬請知悉。)



高級雙床房



雲海私人風呂套房



鐵板燒

輕井澤 1130 溫泉 RESORT

輕井澤 1130 溫泉 RESORT 位於雄偉的淺間山下標高 1130 米，遼闊的北輕井澤高原上。每間客房都能瞭望淺間山、白根山脈。窗外是延綿不絕的美麗山景。

晝神 GRAND 天心溫泉

晝神溫泉鄉坐落於阿智村，以美肌湯聞名以及日本第一星空而聞名，這裡的溫泉水質偏鹼性，泡完湯的肌膚便會像絲綢般柔滑，因此在女性之間非常受歡迎。

泡完溫泉後再仰望日本第一的星空，十分震撼。



輕井澤 1130 溫泉



晝神溫泉天心

【東京入新潟走】

	早餐	午餐	晚餐	酒店 備註①②
<p>DAY1</p> <p>香港 → 東京 ~ 輕井澤溫泉</p>		✈		輕井澤 1130 溫泉 免費客房 或 輕井澤 GREEN PLAZA 溫泉 免費客房
<p>DAY2</p> <p> 白絲瀑布(11月上旬期間賞紅葉)(落差高約3米,寬約70米,瀑布沿著蜿蜒曲折的岩石,如數百條白絲飛流直下) 備註③ ~</p> <p>必到信州最大型【輕井澤 OUTLET】(佔地約有78000坪(約有26個香港大球場),擁有240間店舖,有眾多名牌等你發掘!例如:BOTTEGA VENETA、BVLGARI、GUCCI、PRADA、MARC JACOBS、LEGO、ZWILLING等等) ~</p> <p>親身到訪電影《你的名字》朝聖地 - 諏訪湖(湖畔公園內欣賞湖光山色) ~</p> <p>畫神溫泉鄉(品嚐晚餐後再出發觀星) ~</p> <p>✪ *日本一星空【阿智村浪合公園】 星空鑒賞(阿智村是被群山包圍的小山村,因為擁有光害稀少的美好環境,可以用肉眼看到滿天的星斗,被日本環境省評定為「日本星空第一」。細意安排 20:00 開始,約 45 分鐘的星空鑒賞。欣賞約 10 分鐘星空短片及約 35 分鐘自由散策組成。另可自行車於賣店購買地氈(約 500 日圓)或自備,鋪於地上,或坐或躺,觀賞漫天星空美景。備註③④</p> <p>溫馨提示:夜間溫度較低,請帶備防寒衣物。</p>	酒店內	輕井澤 OUTLET 內自費	溫泉御膳 或 溫泉自助餐	【長野縣】 畫神 GRAND 天心溫泉 免費客房 或 畫神惠山溫泉 免費客房 或 畫神溫泉
<p>DAY3</p> <p> ✪ *駒岳空中纜車(單程約8分,空中漫步欣賞美景的同時前往高度為2612米的千疊敷纜車站。可欣賞到日本阿爾卑斯群山及千疊敷冰斗絕景(冰斗為一種半圓形的窪地地形,此處的冰斗是在約2萬年前因冰河緩慢移動而侵蝕後形成,因占地有1,000張榻榻米之廣,故稱為「千疊敷冰斗」。) 備註③ ~</p> <p>古代江戶聚落【長野縣內的奈良井宿】(被譽為奈良井千軒的奈良井宿保有濃濃的江戶建築特色。漫步其中,盡享遠離塵囂的悠閒時光) ~</p> <p>日本國寶【松本城】(日本現存五層天守閣中最古老的一座,可於松本城公園內眺望觀賞 或 自行購票參觀本丸庭園及天守閣(約610日圓) 備註③</p> <p>✪ 入住龍王T度假RESORT,可每位HK\$2800提升入住770呎雲海私人風呂套房及鐵板燒晚餐。備註③</p> <p>溫馨提示:千疊敷纜車站位於高山,空氣比較稀薄,容易喘氣,因此請避免過急或過激的行為,盡量採用悠閒的步調觀光。海拔高低落差大,溫差亦會有較大變化,請上山前帶備防寒衣物。</p>	酒店內	~	【酒店內】 日式洋料理	【長野縣】 龍王 T 度假 RESORT 免費客房 【↑可提升770呎雲海私人風呂套房】 (私人風呂非天然溫泉) 或 龍王 PRINCE 免費客房
<p>DAY4</p> <p> ✪ *夢幻森林絕景【美人林】(11月上旬至中旬期間賞紅葉)(散策約30分鐘,樹齡約有90年的成片山毛櫸,秋天隨著時序而變的紅黃色澤,令人迷醉) 備註③ ~</p> <p>味覺挑戰【本酒館】(集結新潟縣內知名清酒酒款,可自行用500日圓在約百種清酒中挑選數款試飲,讓您一嚐各式酒款的不同表現!) 備註③ ~</p> <p>✪ *即日起至11月16日增遊【彌彥公園】賞紅葉(彌彥公園是秋天賞紅葉的名所,能看到被樹林包圍的觀月橋和鮮豔紅葉谷中的淺尾池) 備註③ ~</p> <p>✪ *新潟名景·千年神社【彌彥神社】(11月上旬至中旬期間賞紅葉)(以祈福工作運及戀愛運靈驗而聞名,越後文化發祥地,細賞古神社千年傳承) 備註③</p>	酒店內	【廚師發辦】 南魚沼名物 海鮮本氣井 備註③	日式御膳	新潟大倉 免費客房 或 新潟日航 免費客房 或 新潟 ANA 免費客房
<p> 萬代橋(日本重要文化遺產,信步漫遊,欣賞信濃川美景) ~</p> <p>新潟燒餅王國(親眼一睹當地師傅製造燒餅過程,同時可買到不同口味米餅) 備註③ ~</p> <p>萬代CITY購物城(由伊勢丹百貨、LOVE LA、LOVE LA 2、BILLBOARD PLACE等組成的繁華商業區) ~ 新潟 → 香港</p>	酒店內	日式網燒 或 日式御膳	✈	

■ 備註

- ①如未能入住行程表上之酒店,將會安排同級或提升更好之酒店。溫泉酒店晚餐,以酒店當天安排為準。
- ②酒店WIFI上網服務及收費由酒店提供及公佈為準,請退房時支付有關上網費用。
- ③可以自行決定是否參加自費活動。
- ④紅葉資料只供參考,盛放視乎天氣有差異。
- ⑤如遇上新潟燒餅王國臨時維修而休息,將改為前往飄湖白鳥飛來地。
- ⑥或會因設備檢修或天氣原因而停運,乃迫不得已之情況,將取消前往並退回相關費用。
- ⑦海鮮本氣井或會因預約滿席/食材供應而無法提供,將改為其他食材本氣井 或 日式料理,敬請知悉。
- ⑧提升房間第3位如是5歲以下(佔床)均作成人計算(3人同房),且鐵板燒晚餐內容與成人一樣。5歲以下(不佔床),不收費,但晚餐需於鐵板燒餐廳自費。後加床位為梳化床(SOFA BED)或榻榻米布團(TATAMI);最終可否提升,出發前確認為準。若房間已滿將退回有關費用,唯客人不可藉此退出。
- ⑨行程安排及航班資料以旅團集合資料為準。航班時間以航空公司最終確認為準,恕不另行通知。
✪ 星期六出發,機票有效期8日;星期二出發,不設停留改期返港,敬請知悉。
請留意團隊價格逢星期二、六有機會調整。故越早報名,價格優惠越多。
- ⑩有關旅行團服務費,請參閱雜項收費一覽表。

必食南魚沼名物【海鮮本氣井】

本氣井是南魚沼地區餐廳廚師秉著用心製作的初心及使用當地知名越光米及嚴選各種新鮮食材而做出的丼飯。好吃的越光米上鋪上新鮮食材,光看外觀就令人食指大動。吃到本氣井的客人幾乎都能感受到店老闆的真誠!



(圖片僅供參考,實際以當地為準。)

自費活動項目表,詳情請瀏覽 <https://goo.gl/2LAefr>



登記會員,盡享優惠

- 儲積分當錢洗
- 尊享生日禮遇
- 洞悉最新資訊

www.wwpkg.com.hk



出發前3-5日就可以Download 旅團集合資料

下載易

更方便更快捷,隨時隨地Get!

【東京入·新潟走】



香港 09:05

CX504

東京 14:50

新潟 17:00

KA309

香港 21:30