



3D 美術館



向日葵農場



涉地可支



鮑魚花飯定食

# 濟州 首爾

6天

KOREAN AIR

《首濟雙城》夏日限定向日葵農場·積木校園·  
3D 美術館+冰雪館·鮑魚花飯定食

KCJ6KE 7月19、26日；8月2、9、16日出發

只限5團

❤️ **細心安排 保證入住首爾+ 連泊3晚濟州市中心**

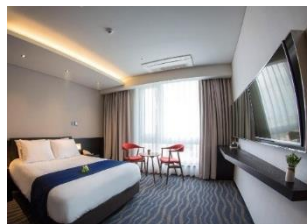
## Ibis Styles Ambassador Yongsan

鄰近首爾地鐵 1 號線龍山站，交通極為方便。飯店擁有 591 間客房及套房，設有無線 Wi-fi 上網，並附設酒吧和娛樂設施。周邊有複合式購物城 I' Park Mall、E Mart 等。外觀為龍形設計的樣貌，集合了 4 間酒店品牌，包括龍山特使美居酒店、龍山諾富特大使套房酒店等。



## Howard Johnson Yeondong

位於濟州蓮洞，地理位置十分方便，附近林立多間 24 小時的餐廳、便利商店，還有橋村炸雞等。而距離酒店步行約 10 分鐘就是寶健路【蓮洞時尚步行街】，聚集著各種品牌的商店及特色餐廳。酒店共有 460 多間客房，房間備有無線 Wi-fi 上網、沐浴用品等，一應俱全。



# 縱橫遊

www.wwpkg.com.hk



更快捷·更方便·更全面 電話報名中心  
**34430880**  
—東南亞團·中國團 按1+2字

# 一次過玩晒濟州+首爾

## 積木控必到「積木校園」BRICK CAMPUS

陳列由 40 多位藝術家、多達 280 萬個樂高積木組成的 250 件作品，以世界著名建築物、名畫、電影等為主題，韓國綜藝《孝利家民宿 2》、《Running Man》也曾到此取景。園內還附設了充滿積木特色的餐廳，不妨自行前往品嚐仿照積木造型的漢堡，製作視覺與味覺的享受。



積木校園

## 濟州十景之首「城山日出峰」

海拔高 182 米，由 10 萬年前海底火山爆發而形成的高聳巨岩，其頂部有巨大的火山噴口，直徑 600 米、深 90 米，是世上最大的凸出於海岸的火山口，現時已被茂密的植被覆蓋。在城山日出峰頂端上觀賞的日出是濟州十景之首，於 2007 年正式成為世界自然遺產。



城山日出峰

## 韓劇熱門拍攝地「涉地可支」

韓劇《All In》曾在涉地可支拍攝而聲名大噪，「涉地」是這個地區古代時的名稱，「可支」是濟州的方言，意思是向外突出的地形。整個地區都是由黑色火山岩石及紅色的火山土形成。海岸懸崖上是一片廣闊的草地，海岸上聳立一塊名「仙石」的岩石，相傳龍王的小太子因等不到下凡的仙女而變成。登上可支尾端的山丘上，可欣賞到令人驚嘆的海岸美景與巨型城山日出峰，令您難以忘懷。



天然乾花香水 DIY

## 獨一無二的氣味「天然乾花香水 DIY」

韓國知名美妝節目《Get it beauty》曾報導過，可以親手製作香水，創造出屬於自己的特有香氣。一般加入酪梨、山茶花草本精華、以及濟州代表花朵（油菜花、繡球花、百合花）等天然成分，擦於耳後或手腕，不單止療癒的花香還有提神醒腦的功效。



3D 美術館

## 趣怪照片「3D 美術館+冰雪館」Trick Eye Museum

3D 美術館分為畫世界、奇幻旅程、別出花樣、水上樂園及特麗愛經典館藏。各種稀奇古怪的 3D 立體畫，讓您發揮創意擺出各種姿勢融入畫中，成為旅程中趣味回憶！冰雪館中除了有雪屋體驗、冰雕城探險等活動，還可以坐在冰雕雪橇上做魯道夫。最後，還有長達 10 米的冰製滑梯，感受冰涼刺骨的樂趣。



HERO 彩繪 SHOW

## 魔幻驚喜「HERO 彩繪 SHOW」PAINTERS

HERO 彩繪 SHOW 是以肢體語言與表情代替言語溝通的非語言公演，將繪畫藝術與音樂舞蹈結合。透過 10 多種的美術技巧描繪歷史、音樂、戲劇界的「英雄」，例如 Michael Jackson、李小龍、超人等英雄級人物重現於舞台。

# 特色美食



## 麵麵年糕自助餐

在韓國擁有多間分店，也有很多韓劇到此取景，近期韓國人氣組合 TXT 更專程到此店拍攝綜藝節目。店裡提供多款韓式年糕、魚糕等，還有韓國各式各樣拉麵，可按個人口味自行選擇湯底。



## 馳名一隻雞 【新村元祖一隻雞】

是一間已有 30 年歷史的一隻雞料理專門店。餐廳堅持選用國內生產的新鮮活雞和蔬菜烹調，秘製醬料深受世界各地客人的認可和好評，同時很多韓星的最愛。



## 天然料理鮑魚花飯定食

店家親自栽種純天然有機花朵，並製作成各種香水、手工皂、保養品、甚至是「鮑魚花飯」。特別安排品嚐鮑魚花飯，顏色豐富，擺盤夢幻，選用天然健康食材，絕對「又睇得，又食得」。

