



皇家加勒比



沖繩 · 石垣島

6天

【暑期限定】《海洋航行者號》香港 · 沖繩雪條 DIY · 石垣島海底觀光船 · 親子之旅

暢遊：日本【沖繩、石垣島】

WRC6B 8月9日出發

限定必玩

- Blue Seal Ice Park 獨一無二雪條DIY體驗
- 川平灣 米芝蓮三星景點 沖繩「小馬爾代夫」水清沙幼
- 海底觀光玻璃船 飽覽石垣島海底珊瑚及魚群生態

輕鬆自在

- 香港上/落船 每人可攜 90 公斤行李，盡情購物
- 無需搬酒店 寫意自在暢遊日本沖繩、石垣島
- 全程已包岸上觀光及膳食

【海洋航行者號】

- 3 間主餐廳、4 間特色餐廳及 24 小時餐飲服務
- 娛樂活動：海上溜冰場、甲板沖浪 FlowRider



縱橫遊

www.wwpkg.com.hk



更快捷·更方便·更全面 電話報名中心

34430880

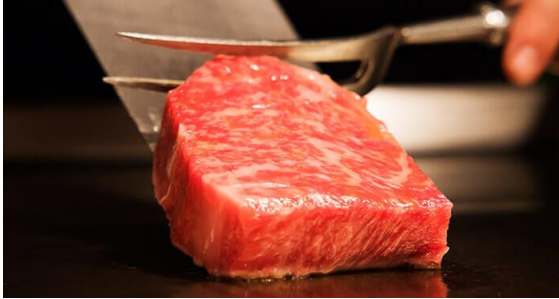
長線團 按1+3字

美饌佳餚

WRC6B: 8月9日出發

🐮日本三大和牛・石垣牛鐵板燒

石垣牛是石垣島的必吃名物，但是數量比較稀少，在日本本土很難吃到，因而十分珍貴。石垣島氣候溫暖，天然環境優良，才能誕生出達日本黑毛和牛質素的品質保證。石垣牛肉片都呈現深紅、粉紅與嫩紅顏色，放在炭火鐵網上燻烤大約十秒已經可以進食，咬落滿口油花，入口即溶。



👤傳統宮廷料理・琉球料理

琉球料理是綜合了日本料理和中式料理而形成的，琉球料理一般指琉球皇朝時代的宮廷料理，以豬肉為主流，涼瓜、海葡萄、海蛇等材料亦常被用於料理之中。由於文化差異、氣候、蔬菜物產等原因，琉球菜與日本菜大有不同。



岸上行程

❄️雪條DIY・Blue Seal Ice Park

體驗製作全世界獨一無二的雪條(每人1支)
+ 零下20度冷凍室急凍體驗 + 享用軟雪糕(每人1支)

BLUE SEAL 是誕生於美國、成長於沖繩的雪糕專賣店，1948年於沖繩設立，擁有悠久的發展歷史，可說是代表着沖繩的雪糕品牌。在其體驗店內，大家可以在可愛粉嫩系色調下的工作室，選擇喜歡的雪條形狀、顏色與口味，再加上裝飾配料，把雪條棒當成畫布，由貼心的工作人員陪同下，製作全世界獨一無二的特製雪條吧！另外還可以進入零下20度冷凍室體驗急凍及享用軟雪糕1支。而完成的雪條，則會放於原創保冷袋內，方便帶走。(建議放於保冷袋內約1小時後再享用。)



🌊日本百選・米芝蓮三星景點・川平灣

有「日本最後樂園」之稱，同時被評為米芝蓮三星景點和日本百景之一，全因其海面是由藍色和綠色的海水形成，所以可以欣賞到藍綠漸層的美景，搭配細緻潔白的沙灘，讓人彷彿置身於馬爾代夫。

🐠暢遊海底・夢幻觀光玻璃船

川平灣除了有美麗的景色外，也有大量的珊瑚礁和熱帶魚在此生活，特別安排乘坐觀光玻璃船進入川平灣的海底世界，近距離觀賞海底的景色，可以仔細欣賞色彩繽紛的珊瑚礁群，魚群也不時會在玻璃前游過，幸運的話更有機會遇上海龜。

🛍️沖繩購物勝地・國際通購物大道

國際通是沖繩最熱鬧最多店舖聚集的地方，各大品牌、商店、百貨都可以在此找到，甚至不少著名品牌在沖繩的唯一分店都可以在國際通找到，無論要買日用品、衣服、手信、美食等國際通都能滿足你的需要，當中必逛的包括：RYUBO百貨、唐吉訶德、PABLO、OKINAWA文化雜貨店等。



行程	早餐	午餐 ②③④⑦	晚餐 ②③④⑦	住宿安排	泊岸時間	啟航時間
DAY 1  香港啟德郵輪碼頭一登船						17:00
DAY 2  海上巡遊【享用各項設施或品嚐國際美食】					-	-
DAY 3  沖繩(日本) ~ *  Blue Seal Ice Park(包獨一無二雪糕DIY體驗(每人1支,約30分鐘)。完成後可進入-20°C冷凍室體驗及享用軟雪糕1支) 備註⑩⑪~ 國際通購物大道(匯集如 RYUBO 百貨、堂吉訶德、御菓子殿堂等商場及土產店)		琉球料理		郵輪上	11:30	19:30
DAY 4  石垣島(日本) 備註⑩~ 【日本百選·米芝蓮三星景點】川平灣(有「小馬爾代夫」之稱,潔淨的白沙灘與湛藍海水為不可錯過的沖繩石垣島絕景) ~ * 夢幻觀光玻璃船遊 30分鐘(暢遊碧海觀賞海底珊瑚及魚群生態) ~ Aeon MaxValu (24小時營業的大型超市,有熟食、便當、鮮果蔬菜、零食、藥品、生活用品等) ~ 公設市場購物(石垣島的傳統市場,內有鄉土特產店,特色小店售賣各種手藝品、文創品等)		石垣牛鐵板燒			08:30	19:30
DAY 5  海上巡遊【享用各項設施或品嚐國際美食】					-	-
DAY 6  香港啟德郵輪碼頭一離船					07:00	



登記會員,盡享優惠

- 儲積分當錢洗
- 尊享生日禮遇
- 洞悉最新資訊

www.wwpkg.com.hk



出發前3-5日就可以Download
旅團集合資料

下載易

更方便更快捷·隨時隨地Get!


- 備註
- 1) 有關旅行團服務費,請參閱雜項收費一覽表。
 - 2) 岸上餐食如遇滿席或其它因素而最終未能安排,將會更改為同類餐食,一切以當地為準,敬請知悉。
 - 3) 岸上觀光及膳食安排,可能會受泊岸時間影響而有所變動,一切以遊輪公司安排為準。
 - 4) 行程安排以旅團集合資料為準。行程及膳食次序如有改動,以當地接待安排為準。
 - 5) 郵輪 WIFI 上網服務及收費由郵輪公司提供及公佈為準,詳情可瀏覽郵輪公司網站: www.royalcaribbean.com。
 - 6) 需乘接駁船內往碼頭,敬請留意。
 - 7) 餐廳及膳食菜式偶會因應食材之供應或當地節慶而有所更改,恕不另行通知。如遇個別餐廳休息,將另行安排同類型餐廳,敬請留意。
 - 8) 自費活動內容詳情,請參考自費活動一覽表。可自行決定是否參與各項自費活動。
 - 9) 行程上的一切圖片只供參考,一切以當地實物實況為準,敬請見諒。
 - 10) 【Blue Seal Ice Park】如遇雪糕DIY預約滿席而無法參與,將退回相關費用,敬請知悉。
 - 11) 各園內設施及活動,會因天氣及特殊情況下休館、取消或轉換,安排均以園內公佈為準。
- 如遇天氣影響以致航班延誤、更改原定住宿或取消景點之安排
- 【A】如遇天氣影響以致航班延誤：
購買「縱橫旅安心」(環球基本計劃及環球尊尚計劃)之客戶可向保險公司申請索償。現金賠償：首5小時延誤可獲 HK\$300, 其後每滿10小時延誤可獲 HK\$700, 最高可獲 HK\$2,000。
- 【B】如遇天氣影響以致更改原定住宿(不論是否因航班延誤而引起)：
> 如被安排入住鄰近酒店,有關住宿費用須由客人先自付,之後由本社代為向保險公司申請索償。上限為:「環球基本計劃」: HK\$10,000 ·「環球尊尚計劃」: HK\$40,000
> 如被安排入住非酒店類型之免費休息區(如體育館、學校、社區中心等),本社會向原定酒店爭取退款,之後再作通知。
· 若更改住宿是因航班延誤而引起,僅可獲以上A)或B)其中一項賠償。
· 客人須先自付有關住宿費,之後由本社代為向保險公司申請索償。當地之交通安排由本社負責。
- 【C】如遇天氣影響以致取消景點：
> 如涉及門票,則退回相關費用,恕不設任何補償。可前往其他景點代替,則視乎當地情況為準。
· 如有購買「縱橫旅安心」(環球基本計劃及環球尊尚計劃),可由本社代為向保險公司申請索償。
· 請保留額外酒店住宿及交通費用之收據,以便向保險公司申索。
· 以上資料僅供參考之用,有關保單詳情,請參閱保單條款,如有任何爭議,一概以英文為準。
· 天氣影響情況下,會以客人安全為首要重點。如安排上未能滿足客人情況下,懇請客人諒解。

♥ 縱橫旅安心就是不一樣的旅遊保障,讓您玩得更稱心!
為了令您享有更完善的旅遊保障,報名時須購買「縱橫旅安心保險」[基本計劃] (出示有效全年旅遊保險證明除外)


為您獻上不一樣的旅遊保障,包括: (細閱受條款約束)

- 特設「家庭計劃」,受保子女數目不限
- 受保人因患病而須取消行程,都可以得到保障(上限30000元)
- 延長保障最長至離港前3小時及回港後3小時止
- 保障旅程中之消閒活動,包括熱氣球、跳傘、滑雪、水肺潛水等
- 保障因恐怖襲擊而引致之「個人意外」及「醫療費用」等索償

如投保【環球尊尚計劃】更能獨享專有保障,「更改姓名、改期、轉團或保留團費三個月」之額外保障;而於紅色旅遊警示下,更可獲得取消或縮短行程之額外保障。(指定團隊除外,請瀏覽 <https://www.wwpkg.com.hk/info/travel-insurance>) 「縱橫旅安心」由安達保險有限公司 CHUBB 承保



登入了解更多保障



郵輪團・報名須知

■ 報名時

- 1) 因應郵輪公司要求，報名時需提供出發人士之英文姓名、出生日期、旅遊證件號碼、旅遊證件有效日期、國籍及緊急聯絡人資料。
- 2) 報名時，必須核實姓名全寫並依照有效旅遊護照之名稱次序，否則郵輪公司或航空公司有權拒絕客人登船，如發現資料有錯誤而需要更改，必須根據有關郵輪公司之條款決定是否可以更改。
- 3) 團費以雙人房港幣每位計算，訂金每位\$4,000，一經報名，訂金將不獲退回。另第三/四位同房，則需個別向郵輪公司查詢，以郵輪公司回覆為準。
- 4) 如單人報名，需繳付單人房附加費。
- 5) 以上團費不包括燃油附加費、港口服務費、碼頭稅、郵輪服務生小費及有關入境簽證費用。以上並未包括郵輪公司安排之岸上觀光、郵輪上其他個人消費及導遊、領隊、司機全程服務費。
- 6) 郵輪上須繳付之服務費約為每晚每位 14.5 美元，若艙房級別為套房或以上，服務費則為每晚每位 17.5 美元，服務費將自動加入客人之船上戶口。
- 7) 餘款必須在出發前 100 天繳清，逾期將作自動退團，訂金作廢。
- 8) 艙房號碼、艙房層數及位置將於辦理登船手續時由郵輪公司因應實際供應作最終安排。
- 9) 因應郵輪公司要求，未滿 21 歲之客人(按登船日期計算)，須符合下列報名要求：
 - 必須與同行 18 歲或以上成年人同房，而該 18 歲或以上成年人亦須同意於整個航程中負責照料未滿 18 歲之同行。
 - 非與父母同行者，出發時必須帶同出世紙副本、附有父母簽名的授權書(格式須按照船公司之規定)、父母之身份證副本登船，否則郵輪公司有權拒絕客人登船。
 - 出發前必須具備一份合適的旅遊綜合保險。
- 10) 郵輪公司規定懷孕 24 週或以上之孕婦(按回程日期計算)及 6 個月或以下嬰兒(按登船日期計算)不能登船。
- 11) 郵輪公司可視乎客人的健康狀況，保留對未能提供健康證明的客人拒絕登船之權利。
- 12) 郵輪公司可能於旅遊期間替客人保管旅遊證件。旅遊證件將於上船前收集，入境時轉交予職員，以配合辦理團體登岸過關手續，並於旅程完結、到達港口前於船上發還予客人。所以請客人自行準備證件相關副本，以備岸上觀光作傍身之用。
- 13) 郵輪上各項收費，均以美金為結算單位。
- 14) 行程內次序，郵輪航程路線，泊岸及啟航時間，均以當地接待單位及郵輪公司作最終安排。
- 15) 根據香港旅遊業議會第 203 號決議，由 2011 年 7 月 1 日起，如因逼不得已理由取消旅行團出發，本公司有權收取退票費用，詳情可登入 www.tichk.org 閱覽。
- 16) 以上條款及細則之更改，詳輪公司及本公司保留一切最終決定權。
- 17) 為確保消費者權益，請詳閱「旅行團報名及責任細則」，可向分行職員索取或參閱收據背頁。
- 18) 報名時必須購買「縱橫旅安心保險」[基本/尊尚計劃]，享有更全面旅遊保障。(出示有效全年旅遊保險證明除外)。詳情請瀏覽 <http://www.wwpkg.com.hk>。

■ 簽證

- 19) 凡持外國護照者(如沒有香港身份證)，必須帶同返回原居地機票，否則航空公司可能拒絕其登機。
- 20) 因行程涉及不同之國家，郵輪公司要求所有旅客出發前辦妥所須簽證。如因簽證或個人理由而延誤之行程，需由客人自理責任。
- 21) 持中國護照人士需具備有效往來港澳通行證及至少 2 次有效香港入境簽注。
- 22) 持香港特區護照或其他護照人士入境越南，可經郵輪公司辦理落地簽證，每位費用約美金 6 元，於船上過賬，須帶備 1 張半年內彩色近照 (3 x 4 cm)。如有任何更改，以郵輪公司公佈為準。[香港特別行政區簽證身份書 (HKDI) 不適用]

■ 取消或更改

- 23) 報名後，因私人理由要求取消或更改姓名、出發日期及旅行團等，將根據以下細則辦理：
 - 出發前 100 天或以上正式通知，每位扣除全數訂金。
 - 出發前 61-99 天內正式通知，每位扣除團費之 60%。
 - 出發前 31-60 天內正式通知，每位扣除團費之 80%。
 - 出發前 30 天內正式通知，每位扣除全數團費。
 - 郵輪公司的港口服務費、碼頭稅及燃油附加費包括在內。
 - 出發前天數不包括通知日及出發日。