

首創行程 · 港澳獨家

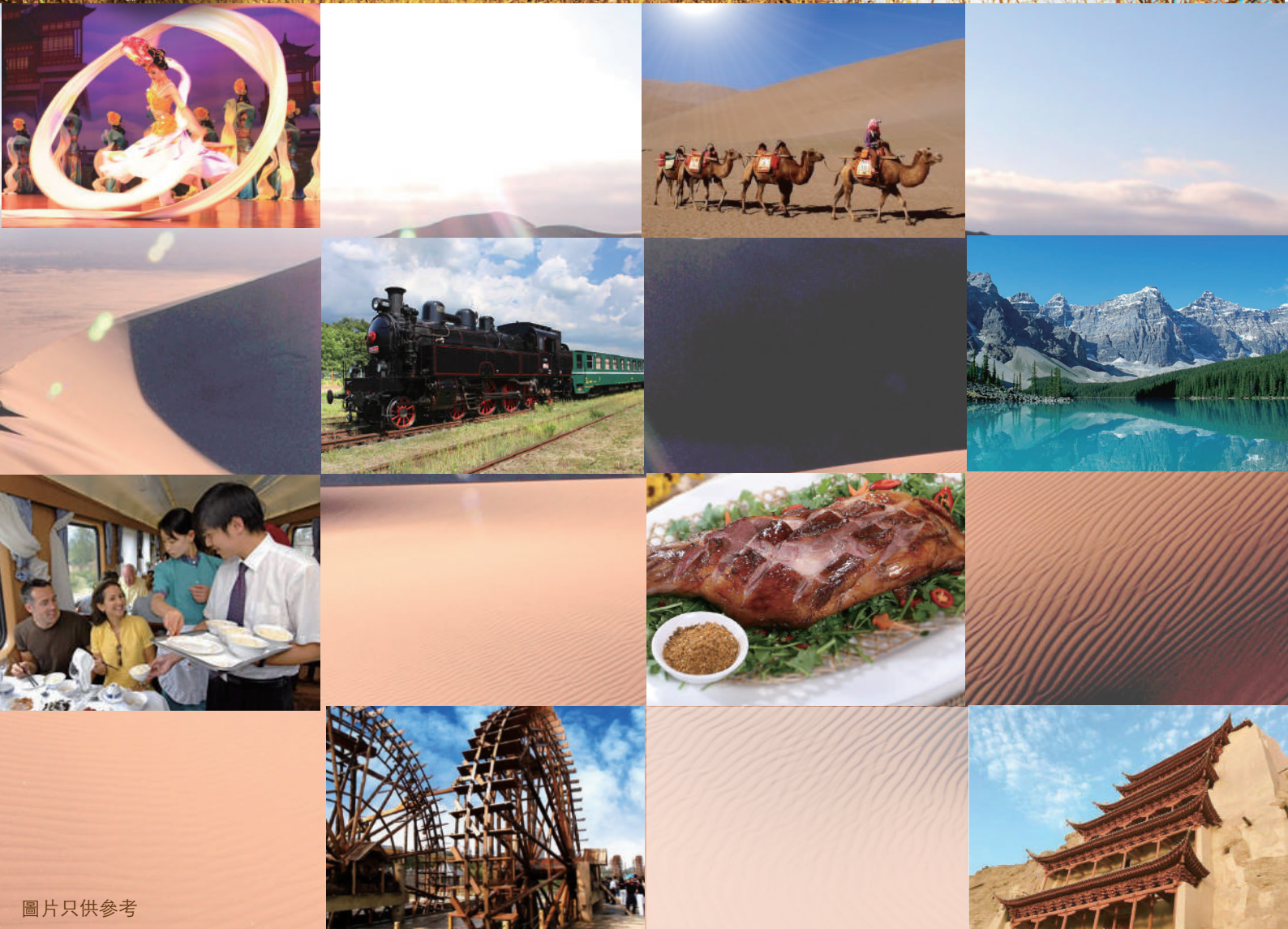
# 《西部快車》· 鐵道之旅 神秘南疆

## 絲綢之路探索 13天

【西安·烏魯木齊·庫車·喀什·庫爾勒·吐魯番·敦煌·嘉峪關·蘭州】

### 穿越9個城市·走過4000里

CTS13 | 5月22日出發



圖片只供參考

# 首創行程 · 港澳獨家



13天

## 神秘南疆 絲綢之路專列之旅

西安 · 烏魯木齊 · 庫車 · 喀什 · 庫爾勒 · 吐魯番 · 敦煌 · 嘉峪關 · 蘭州

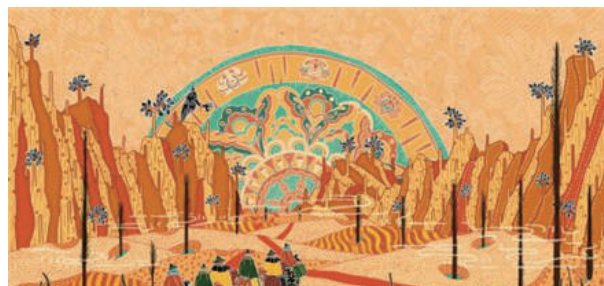


### 細心安排

- 妥善安排【全程門票膳食毋須自費】
- 包【每人 1 匹駱駝】於敦煌鳴沙山漫遊沙漠
- 包【天山·天池遊船】暢遊美麗湖區
- 【39 座位大型旅遊專車】來回景點及鐵道
- 住宿6晚西部快車，善用夜間行車時間
- 全程安排【粵語及普通話領隊】
- 【專列絲路講座】多角度了解絲路文化



圖片只供參考



### 享受珍貴旅程

乘**國泰港龍**飛抵曾成為13個朝代首都【千年古都·西安】，以專列及專車代步，帶您輕鬆暢遊4000多公里的絲綢之路及神秘南疆，途經唐代古絲路起點、兵馬俑收藏地、國家歷史文化名城之一【喀什】、號稱亞洲屋脊【帕米爾高原】、中國歷朝最重要軍事據點【天下第一雄關·嘉峪關】、世界文化遺產【莫高窟】及絲路重鎮【敦煌】、火焰山【吐魯番】，瀟灑維吾爾特色的【烏魯木齊】，暢遊媲美瑞士自然風景的【天山·天池】。整個旅程難得踏足中國四大石窟之一：莫高窟

### 西部快車鐵道住宿體驗+嚴選5星宿泊

安排入住【基本包廂】保證 2 人 1 房

另備有【套房包廂】保證 2 人 1 房

設一雙人大床令您享受更舒適睡眠，套房內設有衣櫃、私人洗手間及淋浴間。

#### 嚴選5星宿泊

· 烏魯木齊環球國際大酒店 · 西安盛美利亞酒店

【西安盛美利亞酒店】



# 移動宿泊

## 輕鬆暢遊4000公里

中國國內專用之旅遊列車，列車上配有酒吧車廂，供大家休閒共聚。  
 住宿車廂有**基本**及**套房**兩種可供選擇。全程感受優質旅遊服務。  
 保證2人1房。

### 套房車廂 每間套房內均設有衛浴間



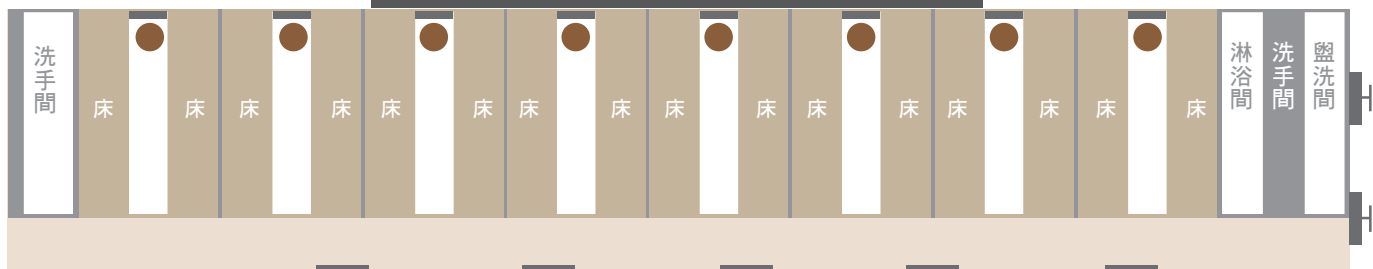
### 套房車廂

一節車廂有4間套房。套房內均配有一張大床、衣櫃及一間可供淋浴+盥洗+如廁之衛浴間。

**房間規格** 每間套房(含衛浴室)大小: 6.992平方米  
 雙人床呎吋: 150cm x 190cm



### 基本車廂 每節車廂均設有一間淋浴間



### 基本車廂

一節車廂有8間房。每間房內配有兩張單人床。每節車廂內設有2間洗手間、1間盥洗室及1間淋浴間。

**房間規格** 每間房間大小: 3.382平方米  
 單人床呎吋: 60cm x 200cm (每張)



### 混合車廂 2套房車廂+4基本車廂



### 混合車廂

混合車廂分別分為2節套房車廂和4節基本車廂2種不同的車廂，當中的設備各有不同。

**房間規格** 基本車廂每間雙人高級包廂房間大小: 3.382平方米  
 單人床呎吋: 60cm x 200cm (每張)  
 套房車廂每間套房(含衛浴室)大小: 6.992平方米  
 雙人床呎吋: 150cm x 190cm



\*以上的呎吋，均由鐵道局提供，只供參考之用。

# 絲綢之路



【鳴沙山】



## 夏華文族5000年歷史

### 探索神秘絲綢之路

**絲綢之路**一向予人神秘、變幻莫測、難以前往的觀感，現乘坐快車專列可輕鬆穿梭其中，到訪具代表性的景點，揭開絲綢之路的神秘面紗，感受中國古文明。陸上絲綢之路起源於西漢，張武帝派張騫出使西域，開僻了以西安為起點，經甘肅、新疆、到中亞及西亞的陸上通道，起初主要運輸中國出產的絲綢到西方，後來絲綢之路已成為連接中國古代與西方文明的交匯之路。



【交河故城】

## 駱駝大漠遊記. 鳴沙山、月牙泉

為令眾賓客深刻體驗大漠風情，悉心安排每人一匹駱駝，在滾滾黃沙中享受騎駱駝的逍遙快感，於一望無際的沙海上踱步，前往新月狀的**月牙泉**，細看歷經千百年亦未被黃土掩埋的澄明泉水，體會大自然的神奇魔力。



## 吐魯番. 坎兒井

### 千年地下水世界

「坎兒」意指「井穴」，是荒漠地區的大型地下水利系統，建於2000多年前，目的是為了供應充足水源予居住沙漠地帶吐魯番的居民。我們會帶您走走冰涼的地下世界，觀看精細系統如何有效運作，驚歎古人出色的求生智慧。



## 嘉峪關. 小八達嶺

### 懸臂長城·嘉峪關城樓

為嘉峪關重要的防禦設施之一，由於建於45度的山脊上，形似兩臂凌空倒挂，因而得名。始建於1539年【明嘉靖十八年】，離嘉峪關約7公里。於1987年復修，首尾各增修墩台，令懸臂長城現有墩台三座。當人們佇足長城頂上，放眼望，便將大荒美景盡收眼底，不妨沿路用雙腳感受令人汗顏的陡峭地勢，細味關雪名詩「萬里長城萬里關，疊嶂黑山暗臂懸」的意境。



## 烏魯木齊天山·天池

### 西域自然淨土

媲美著名的瑞士自然風景區，位於新疆阜康市境，柏格達峰的半山腰，為讓賓客深切感受高山湖泊的天然靈氣，悉心包乘遊覽船，暢遊仙境似的天山天池，天山天池以高山湖泊為中心，雪峰倒映風光如畫。古有「瑤池」之美稱，細看湖上油畫般的雪山倒影。



## 交河故城

### 世界上最大、最古老的原生土城市

交河故城建於公元前2世紀，14世紀毀於戰火。它曾是世界上最大、最古老的生土城市，是全中國唯一一處保存有漢代城市遺址的文物單位，是世界著名的研究古代城市的僅有標本，於1961年3月4日被中華人民共和國國務院列入第一批全國重點文物保護單位。



## 黃河鐵橋

### 天下黃河第一橋

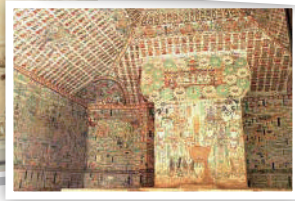
舊名第一橋，又稱「天下黃河第一橋」，坐落在白塔山下，橫跨黃河兩岸，是蘭州市著名的旅遊景點和地標之一。是蘭州歷史上第一座跨越黃河的永久性橋樑，在當地人心中佔著極為崇高的地位，到蘭州不看鐵橋，就如到北京不看長城，極為可惜。



## 東方羅浮宮.敦煌莫高窟

### 中國四大石窟之一

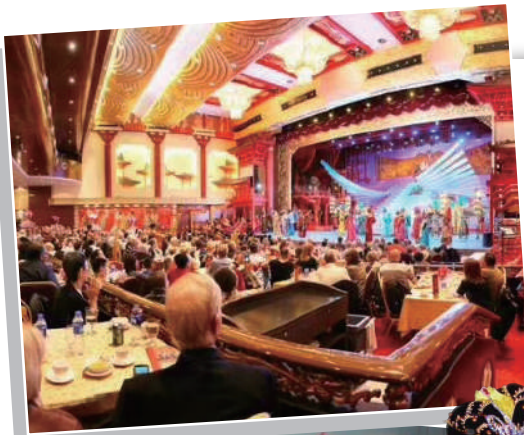
甘肅敦煌石窟包括莫高窟、西千佛洞和榆林窟。位於甘肅省敦煌市東南25公里處的莫高窟，俗稱千佛洞，是敦煌石窟的代表。莫高窟位於鳴沙山東麓崖壁上。始鑿於366年，後經十六國至元十幾個朝代的開鑿，形成一座內容豐富、規模宏大的石窟群。現存洞窟492個，壁畫4千5百平方米，唐宋木結構建築5座，蓮花柱石和鋪地花磚數千塊。是一處由建築、繪畫、雕塑組成的博大精深的綜合藝術殿堂，是世界上現存規模最宏大、保存最完好的佛教藝術寶庫，被譽為“西部藝術明珠”。



## 美食廣場. 國際大巴札

### 新疆最大民族特色購物市場

新疆內最大的民族特色購物市場，建築極具伊斯蘭風格，內有美食廣場、宴會廳、觀光塔和清真寺。當中以美食廣場最受遊客歡迎，可一次過品嚐50多種地道小吃，包括即烤孜然羊肉串、大漠風味的滋味拌麵、葱味的抓飯等，悠閒享受西域風情。



## 地道絲綢之路美食

### 《唐樂宮》宮廷宴及歌舞表演

以「奢華瑰麗」見稱的大唐宮廷生活，在西安的《唐樂宮》將一一呈現。當中以大唐歌舞表演最受歡迎，幾乎每晚座無虛席，人們可邊欣賞表演，邊享受地道的宮廷晚宴，充分滿足五感。



### 雪山駝掌

雪山駝掌為甘肅菜傳統名菜，以駝掌、雞腿、豬蹄、火腿、雞蛋、冬菇等多種原料烹製而成的。用白色的高麗糊做成雪峰放於盤中，再把煮熟去骨的駝掌切成片放在雪峰之間，造型美觀，色、香、味俱全。由於駝掌於沙漠長途跋涉，故駝掌大部分都是筋，營養價值很高。



### 火焰羊腿

蒙古族喜慶宴客時的傳統食品，昔日只供達官貴人享用，視為珍饈，盡顯大漠豪邁的一面。選用1至2歲的小羊烤製，加入當地香料串在鐵架上烤烘。



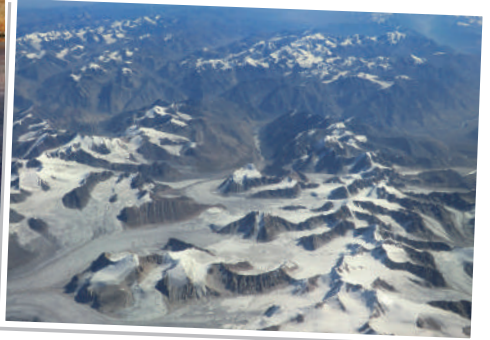
# 神秘新疆



## 帕米爾高原

### 世界屋脊

號稱亞洲屋脊。沿途可觀賞海拔7719米終年積雪的公格爾山和海拔7546米的慕士塔格山。帕米爾高原是地球上兩條巨大山帶(阿爾卑斯-喜馬拉雅山帶和帕米爾-楚科奇山帶)山結，也是亞洲主要山脈的彙集處，包括喜馬拉雅山、天山、昆侖山、喀喇昆侖山和興都庫什山五大山脈。



## 艾提尕爾清真寺

### 全國規模最大的清真寺

位於喀什市中心解放路，是新疆最大的清真寺，也是全疆伊斯蘭教的活動中心。這座規模宏大的伊斯蘭教建築物始建於1442年，後另經重修擴建，始具今貌。

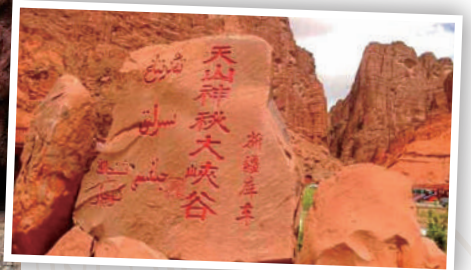
艾提尕爾，意為節日禮拜場所。艾提尕爾清真寺既是宗教活動的中心，又是古爾邦節和肉孜節群體遊樂歌的場所；每逢禮拜日和節日，成千上萬的伊斯蘭教徒集結在禮拜寺及大門內外的廣場上。



## 天山神秘大峽谷

### 國家AA級旅遊名勝風景區

天山神秘大峽谷地處天山山脈南麓、庫車縣城以北64公裡的山區，海拔1600米，最高山峰2048米。大峽谷由紅褐色的巨型山體群組成，峽谷南北走向，末端稍向東彎曲，全長5000多米，經億萬年的風、雨剝蝕、山洪衝刷而成，是我國罕見的自然風景奇觀。2002年元月榮升為國家A A級旅遊名勝風景區。





## 卡拉庫里湖

### 世界上少有的高原湖泊

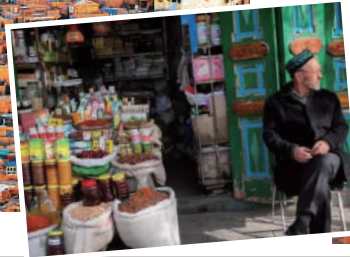
卡拉庫里湖位於冰山之父—慕士塔格峰的山腳下，“卡拉庫裡”意為“黑海”，是一座高山冰蝕冰磧湖。該湖在群山環抱之中，水面映襯著巍峨又神秘的慕士塔格峰，常有柯爾克孜牧民在此駐牧。



## 喀什老城

### 國家5A級旅遊景區

喀什古城，原稱疏勒，至今已有2000多年的歷史。老城區街巷縱橫交錯，佈局靈活多變，民居大多為土木、磚木結構，不少傳統民居已有上百年的歷史，是中國唯一的以伊斯蘭文化為特色的迷宮式城市街區。



## 鐵門關

### 古代絲綢之路

鐵門關曾是南北疆交通的天險要衝，古代“絲綢之路”中道咽喉，因其險固，故稱“鐵門關”，為中國古代二十六名關之一。鐵門關自古以來就是兵家必爭之地，關旁絕壁上還留有“襟山帶河”4個隸書大字。如今關旁山坡上還留有古代屯兵的遺址。現在看到的鐵門關城樓為新修建的仿古磚木門樓，門樓一側的山上還有新疆阿古柏時期留下的彈藥洞。





# 13天

香港 ✈️ 西安/北京	西安/北京 ✈️ 香港
去程起飛約 07:30 至 12:00	去程起飛約 15:30 至 20:30

內陸機	西安/北京 ✈️ 烏魯木齊
去程起飛時間約	抵達時間約
12:50~19:45	16:00~23:45

## 5月22日出發

行程	早餐	午餐	晚餐	酒店 備註
DAY1		✈️ 航機上	✈️ 航機上	烏魯木齊環球國際大酒店 【5星酒店】 Free WIFI
DAY2	酒店內	東方龍	環球國際大酒店 烤全羊 歡迎晚宴	西部快車 【基本包廂/套房包廂/混合包廂】 (2人一廂)
DAY3	專列上	中式午膳	庫車飯店	
DAY4	專列上	湖畔燒烤/ 餐廳	齊仕大觀園	喀什深業麗笙酒店 Free WIFI
DAY5	酒店內	九別山莊	山東漁家	西部快車 【基本包廂/套房包廂/混合包廂】 (2人一廂)
DAY6	專列上	樓蘭賓館	康城酒店	
DAY7	專列上	海爾巴格	專列上	
DAY8	專列上	敦煌賓館	雪山駝掌	敦煌賓館 【4星酒店】 Free WIFI
DAY9	酒店內	敦煌農家院	專列上	嘉峪關廣場假日酒店 【國際品牌4星酒店】 Free WIFI
DAY10	酒店內	孔雀苑	火焰羊腿	西部快車 【基本包廂/套房包廂/混合包廂】 (2人一廂)
DAY11	專列上	馨筷子	蜀漢印象	西安盛美利亞酒店 【5星酒店】 Free WIFI
DAY12	酒店內	友誼餐廳	唐樂宮晚宴	www.melia.com/cn/home.htm
DAY13	酒店內	歡送宴	✈️ 航機上	

### 備註

- 列車上每房間按照「2人1房」原則安排，如3人或單人參加，須與同團客人或列車內其他乘客併房。如需提升普通車廂單人包箱，價錢為HK\$5300
- \*套房車廂不能與列車內其他乘客併房，如3人或單人參加，須補回房間差價HK\$11000。
- 全程酒店單人房附加費HK\$1700
- 列車編組以鐵道部批核為準，敬請留意。列車全體工作人員超時附加費，大小同價每位 HK\$900。(報團時收取)
- 以上專列抵達及出發時間以中國國家鐵道部令為準。
- 內陸機、行程、膳食及住宿次序如有改動，以當地接待安排為準。
- 行程安排、航班資料以茶會時確認的資料為準。不可停留改期返港。
- 如未能入住行程表上之酒店，本社將會安排同級或提升更好之酒店。
- 酒店在未獲國家有關單位，按規定的標準正式評級期間，本社以「準 X 星級」標示酒店級數，以便參考。
- 酒店WIFI上網服務及收費由酒店提供及公佈為準，請退房時支付有關上網費用。
- 如遇餐廳休息或不開放，則改為同類型餐廳用膳。