

北海道

Hokkaido

自遊行

國泰 · 北海道 3日2夜賞花之旅套票

套票包括: 1) 來回香港至札幌國泰航空經濟客位乙張
2) 2晚札幌市中心 / 新富良野酒店住宿

\$ 5198+

(以每位計)

JCS3

出發日期: 2019年3月1日至9月30日



賞花熱點



【芝櫻】 賞花期間: 5月中旬 ~ 6月上旬

瀧上芝櫻公園 (瀧上町)
東藻琴芝櫻公園 (大空町)
太陽之丘遠輕公園 (遠輕町)



【薰衣草】 賞花期間: 7月上旬 ~ 7月中旬

富田農場 (中富良野)
北星山町營薰衣草園 (中富良野)
富田農場薰衣草東 (上富良野)
KANNO FARM (上富良野)



【向日葵】 賞花期間: 7月下旬 ~ 9月中旬

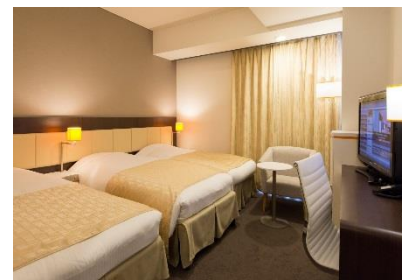
北龍町向日葵之里 (北竜町)
網走市大曲湖畔園地 (網走市)
名寄向日葵畑 (名寄市)
大空町朝日之丘公園向日葵畑 (大空町)

住宿推介

札幌 Hotel Gracery Sapporo

官網：<https://sapporo.gracery.com/>

從新千歲機場搭乘 JR 到札幌站，於 J R 札幌站西口步行到南口約 1 分鐘。酒店位於札幌市中心，鄰近 J R 札幌站及購物廣場，方便購物。



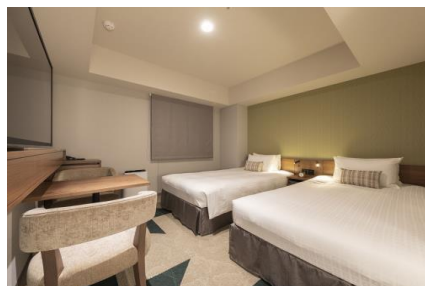
入住日期	Semi DBL (15 m ²)	Twin (19 m ²)	Single (15 m ²)	Triple (22 m ²)
至 2019 年 9 月 30 日	\$5,398+	\$5,598+	\$5,898+	\$5,598+

**增值服務：早餐每位每餐另加 \$100 (3 月)；\$130 (4 - 9 月)

札幌 Tokyu Stay Sapporo Odori

官網：<https://www.tokyustay.co.jp/e/hotel/SPO/>

從札幌市營地鐵大通站的“新大通 3 號出口”步行 3 分鐘。與狸小路商店街相近，方便購物玩樂。



入住日期	DBL (17 m ²)	Twin (19 m ²)	Single (17 m ²)
至 2019 年 9 月 30 日	\$5,498+	\$5,598+	\$5,998+

**增值服務：早餐每位每餐另加 \$80

札幌 Smile Hotel Premium Sapporo Susukino

官網：<https://smile-hotels.com/hotels/show/sapporosusukino>

從地鐵東豐線“豐水薄野站”出口步行約 1 分鐘。酒店鄰近二條市場及狸小路商店街。



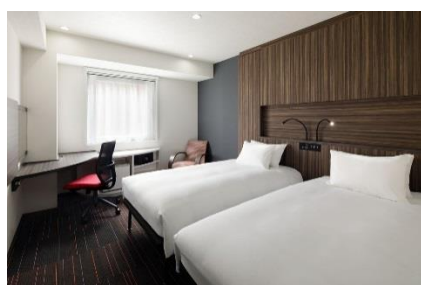
入住日期	DBL (14 - 15.9 m ²)	Twin (18.2 - 19.6 m ²)	Single (14 - 15.9 m ²)
至 2019 年 9 月 30 日	\$5,198+	\$5,398+	\$5,698+

**增值服務：早餐每位每餐另加 \$120

札幌 The b Sapporo Susukino

官網：<https://www.ishinhotels.com/en/theb/sapporo-susukino/>

從札幌市營地鐵「薄野站」4 號出口步行 5 分鐘。酒店鄰近薄野大街，及元祖札幌拉麵橫丁，是購物及飲食的據點。



入住日期	DBL (16 m ²)	Twin (19 m ²)	Single (16 m ²)
至 2019 年 9 月 30 日	\$5,498+	\$5,898+	\$6,298+

**增值服務：早餐每位每餐另加 \$120

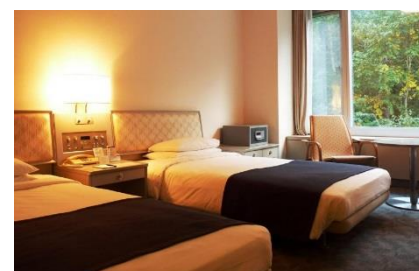
新富良野 New Furano Prince Hotel

官網：<http://www.princehotels.com/newfurano/zh-tw/>

位處富良野，可欣賞富良野四季不同的美景，是探索富良野/美瑛及周邊景點的完美之選，酒店更設有天然溫泉設施，泡著溫泉，觀賞四季變換的自然景觀。

入住日期	DBL/ Twin (28 - 33 m ²)	Triple (28 - 33 m ²)
至 2019 年 9 月 30 日	\$6,198+	\$6,198+

**已包酒店早餐



機艙升級附加費表

出發日期	Class	成人 (每位)	小童 (每位)
Till 03APR19, 06APR19 – 14APR19, 23APR19 – 09MAY19, 12MAY19 – 05JUN19, 08JUN19 – 27JUN19, 30JUN19 – 11JUL19	Q	不用附加費	不用附加費
	N	\$600	\$450
	S	\$1500	\$1130
Till 14APR19, 23APR19 – 11JUL19, 23AUG19 – 30SEP19	N	\$800	\$600
	S	\$1700	\$1280
Till 16APR19, 22APR19 – 30SEP19	V	\$2600	\$1950
	L	\$3600	\$2700
	M	\$4800	\$3600
Till 30SEP19	M	\$4800	\$3600

■ 備註

- 1) 機票 Class：“Q”，有效期 2-7 天，只限香港至札幌來回。
- 2) 以上價格只適用於國泰航空營運之航班。
- 3) 以上費用以每位成人計算。小童 (佔床)：按成人價減 \$1000。
- 4) 以上費用並不包括各種稅項(稅項手續費\$50、香港機場稅、保安稅(如適用)、燃油附加費、回程機場稅及其他應繳稅項)。航空公司收取之稅項，於繳費後而在出票前若有調整，客人仍需在出發前補回差價；惟於出票後航空公司則不會退回差價。
- 5) 旅客提供之英文姓名必須與旅遊證件完全相同(包括次序、稱謂及名字間之間隔等)，於機票發出前後，如有錯誤，均無法更改，客人需要重新預訂機位及購買機票，並須繳付航空公司所確定之新票價及手續費，而本公司亦會另行收取每次每位 HK\$250 之更改手續費。
- 6) 單張所列之酒店均註明『住宿有效期』，可能與機票出發日期有所不同；如於『住宿有效期』以外日子入住，則須另行報價。
- 7) 一般酒店入住 (Check-In) 時間為下午 3 點，而退房 (Check-Out) 時間為上午 11 點前，酒店有權向任何提早登記入住及延長退房的住客收取附加費，一切以酒店安排為準。
- 8) 以上價錢會因出發日期、匯率變動及其他因素而有所變更，一切概以報名時作準；如有任何更改恕不另行通知。
- 9) 本公司保留在旅遊套票費用全數繳付前調整費用之權利。
- 10) 所有產品內容及其價格均視乎特定等級或類別的供應情況而定，會不時變動，個別日子及旺季期間出發或住宿酒店需繳附加費，或未能以單張內價格購得相關產品。
- 11) 套票一經確認，不能更改、取消及退款，任何未使用之服務(如機票、酒店住宿或任何膳食等)恕不退款。
- 12) 其他自遊行條款，按本公司「機票、酒店、自遊行責任細則」為準，詳情請與本公司職員查詢。
- 13) 以上所有資料如：酒店 WIFI、乘車時間、圖片等只供參考，如有任何更改恕不另行通知；最終以酒店、航空公司及供應商安排為準。

♥ 縱橫旅安心就是不一樣的旅遊保障，讓您玩得更稱心!

為了令您享有更完善的旅遊保障，建議報名時購買「縱橫旅安心保險」[基本計劃]

為您獻上不一樣的旅遊保障，包括：(細則受條款約束)

· 特設「家庭計劃」，受保子女數目不限

· 受保人因患病而須取消行程，都可以得到保障(上限 30000 元)

· 延長保障最長至離港前 3 小時及回港後 3 小時止

· 保障旅程中之消閒活動，包括熱氣球、跳傘、滑雪、水肺潛水等

· 保障因恐怖襲擊而引致之「個人意外」及「醫療費用」等索償

如投保「環球尊尚計劃」更能獨享專有保障，於紅色旅遊警示下，更可獲得取消或縮短行程之額外保障(指定產品除外)，請瀏覽(<https://goo.gl/dV5n8f>)「縱橫旅安心」由安達保險香港有限公司 CHUBB 承保。

CHUBB



登入了解更多保障

祭典推介

【YOSAKOI 索朗祭】



2019 第 28 屆 6 月 5 日~6 月 9 日

「街道就是舞台!」北海道的初夏風物詩 YOSAKOI 索朗祭由一群年輕人發起，他們著迷於高知縣夜來祭的熱鬧氣氛與充滿活力的躍動感，隨著舉辦次數的增加，規模也迅速擴大。深受日本各地及海外的矚目，成為了北海道初夏的象徵之一。祭典的特色就是參加隊伍可自由創作服裝、音樂及舞蹈動作，自由性高。YOSAKOI 索朗祭典有大約 20 個會場可以自由觀賞。

地點：大通公園

詳情：<https://goo.gl/JLVBLh>

景點 / 體驗推介



【札幌電視塔觀景台門票】

札幌象徵性高塔。從高 90 米的展望台上可以眺望到絕美的景緻。

成人 **\$50+**



【登別尼克斯海洋公園門票】

在登別尼克斯海洋公園飽覽海底世界的神秘與魅力，「尼克斯城」模仿丹麥的伊埃斯科城堡打造而成，貼心提供登別尼克斯海洋公園與登別溫泉之間的免費接送服務。

成人 **\$191+**



【北海道茶道體驗】

提供英 / 日語茶道體驗講解，讓你享受茶道的樂趣。

可選擇：純茶道體驗 或 茶道+和服體驗

成人 **\$283+**

首選交通券



【JR 北海道鐵路周遊券】

(3/4*15/7天)

* 4 天券為任選 4 天暢遊

暢遊北海道人氣地區：札幌、函館、登別、網走、富良野、旭川、釧路等，亦可不限次數自由搭乘札幌市內等行駛的 JR 北海道巴士(部份除外)。

成人 **\$1150+**



【JR 東北·南北海道鐵路周遊券】

(5天)

14 天內任選 5 天暢遊青森、仙台、秋田、山形、伊豆、日光等人氣地區。指定地區內不限次數搭乘以下公司列車的普通車廂指定席：JR 北海道線、JR 東日本線全線(含 BRT)、青之森鐵路線全線、IGR 岩手銀河鐵路線全線及仙台機場鐵道線全線。

成人 **\$1324+**

【東日本·南北海道鐵路周遊券】

(6天)

14 天內任選 6 天暢遊青森、仙台、秋田、山形、伊豆、日光等人氣地區。指定地區內不限次數搭乘以下公司列車的普通車廂指定席：JR 北海道線、JR 東日本線全線(含 BRT)、伊豆急行線全線、東京單軌電車線全線、青之森鐵路線全線、IGR 岩手銀河鐵路線全線、東武鐵道線(部份除外)。

成人 **\$1811+**

備註：以上產品價格只供參考。價格可因匯率或其他因素更改，一切以訂購時為準。

住宿日期	附加費 (以每房每晚計算)				
	Semi-DBL	DBL	Twin	Triple	Single
Hotel Gracery Sapporo					
Mar 2, 9, 16, 20, 23, 30, 2019 Apr 6, 13, 20, 2019	\$160		\$160	\$230	\$80
May 6 - 10, 12 - 17, 19 - 24, 26 - 31, 2019	\$200		\$200	\$300	\$100
May 11, 18, 25, 2019	\$430		\$430	\$640	\$220
Apr 30, 2019 May 1, 2019 Jun 2 - 7, 9 - 14, 16 - 21, 23 - 28, 30, 2019 Sep 1 - 6, 8 - 13, 16 - 20, 23 - 27, 29 - 30, 2019	\$350	--	\$500	\$750	\$250
Apr 27 - 29, 2019 Jun 1, 8, 15, 22, 29, 2019 Jul 1 - 5, 7 - 12, 15 - 19, 21 - 26, 28 - 31, 2019 Aug 1 - 2, 4 - 9, 12 - 16, 18 - 23, 25 - 30, 2019 Sep 7, 14 - 15, 21 - 22, 28, 2019	\$660		\$810	\$1210	\$410
Jul 6, 13 - 14, 20, 27, 2019 Aug 3, 10 - 11, 17, 24, 31, 2019	\$990		\$1290	\$1940	\$650
Tokyu Stay Sapporo Odori					
Apr 6, 13, 20, 2019 May 11, 18, 25, 2019		\$180	\$190		\$100
Apr 27 - 30, 2019 May 1 - 5, 2019		\$1270	\$1380		\$850
Jun 2 - 7, 9 - 14, 16 - 21, 23 - 28, 30, 2019 Aug 26 - 30, 2019 Sep 1 - 6, 8 - 13, 16 - 20, 23 - 27, 29 - 30, 2019		\$460	\$470		\$190
Jun 1, 8, 15, 22, 29, 2019 Aug 31, 2019 Sep 7, 14 - 15, 21 - 22, 28, 2019	--	\$640		--	\$290
Jul 1 - 5, 7 - 12, 15, 2019		\$610	\$630		\$280
Jul 6, 13 - 14, 2019		\$800	\$820		\$370
Jul 16 - 19, 21 - 26, 28 - 31, 2019 Aug 1 - 2, 4 - 9, 12 - 16, 18 - 23, 25, 2019		\$710	\$720		\$370
Jul 20, 27, 2019 Aug 3, 10 - 11, 17, 24, 2019		\$890	\$910		\$460

住宿日期	附加費 (以每房每晚計算)					
	Semi-DBL	DBL	Twin	Triple	Single	
Smile Hotel Premium Sapporo Susukino						
Mar 1, 8, 15, 22, 29, 2019 Apr 1 - 5, 7 - 12, 14 - 19, 21 - 26, 2019 May 6 - 10, 12 - 17, 19 - 24, 26 - 31, 2019	--	\$130			\$70	
Mar 2, 9, 16, 20, 23, 30, 2019 Apr 6, 13, 20, 2019 May 11, 18, 25, 2019		\$220			\$160	
Apr 27 - 30, 2019 May 1 - 5, 2019		\$830	\$850		\$570	
Jun 2 - 7, 9 - 14, 16 - 21, 23 - 28, 30, 2019 Aug 26 - 30, 2019 Sep 1 - 6, 8 - 13, 16 - 19, 2019		\$410			\$350	
Jun 1, 8, 15, 22, 29, 2019 Aug 31, 2019 Sep 7, 14, 28, 2019		\$770			\$570	
Jul 1 - 5, 7 - 12, 15 - 19, 21 - 26, 28 - 31, 2019 Aug 1 - 2, 4 - 9, 12 - 15, 2019		\$920	\$940		\$570	
Jul 6, 13 - 14, 20, 27, 2019 Aug 3, 10 - 11, 2019		\$1200			\$810	
Aug 16, 18 - 23, 25, 2019		\$460	\$470		\$390	
Aug 17, 24, 2019		\$830	\$850		\$620	
Sep 20 - 22, 2019		\$1770			\$1620	
The b Sapporo Susukino						
Mar 2, 9, 16, 20, 23, 30, 2019 Apr 6, 13, 20, 2019 May 11, 18, 25, 2019		--	\$460	\$520		\$460
Jun 2 - 6, 9 - 13, 16 - 20, 23 - 27, 30, 2019 Jul 1 - 4, 7 - 11, 2019 Sep 23 - 26, 29 - 30, 2019			\$20	--		\$10
Jun 7, 14, 21, 28, 2019 Jul 5, 12, 2019 Sep 27, 2019			\$190			\$190
Jun 1, 8, 15, 22, 29, 2019 Jul 6, 2019 Sep 28, 2019			\$470	\$530		\$460
Jul 15 - 18, 21 - 25, 28 - 31, 2019 Aug 1, 4 - 8, 12 - 15, 18 - 22, 25 - 29, 2019 Sep 1 - 5, 8 - 12, 16 - 19, 2019			\$250			\$240
Jul 19, 26, 2019 Aug 2, 9, 16, 23, 30, 2019 Sep 6, 13, 20, 2019	\$530		\$610		\$520	
Jul 13 - 14, 20, 27, 2019 Aug 3, 10 - 11, 17, 24, 31, 2019 Sep 7, 14 - 15, 21 - 22, 2019	\$1100		\$1170		\$1090	

住宿日期	附加費 (以每房每晚計算)				
	Semi-DBL	DBL	Twin	Triple	Single
New Furano Prince Hotel					
Mar 1 - 9, 16, 20, 23, 30, 2019 May 11, 18, 25, 2019	--		\$660	\$890	
Mar 10 - 15, 17 - 19, 21 - 22, 24 - 29, 31, 2019 May 6 - 10, 12 - 17, 19 - 24, 26 - 31, 2019		\$100	\$190		
Apr 27 - 28, 2019 May 3 - 4, 2019		\$3040	\$3370		
Apr 29 - 30, 2019 May 1, 5, 2019		\$1530	\$2200		
May 2, 2019 Jul 1 - 31, 2019 Aug 1 - 13, 2019		\$3070	\$3210	--	
Jun 1 - 14, 2019 Sep 1 - 6, 8 - 13, 16 - 20, 23 - 27, 29 - 30, 2019		\$580	\$640		
Jun 15 - 30, 2019 Sep 7, 28, 2019		\$1030	\$1340		
Aug 14 - 19, 2019		\$1830	\$2060		
Aug 20 - 31, 2019		\$1590	\$1900		
Sep 14 - 15, 21 - 22, 2019		\$1690	\$1900		